



PROJET DE LIAISON ROUTIÈRE FOS ↔ SALON

Concertation continue Groupe de travail Milieux Naturels

4 juillet 2023


PRÉFET
DE LA RÉGION
PROVENCE-ALPES-
CÔTE D'AZUR
*Liberté
Égalité
Fraternité*

Direction régionale de l'environnement,
de l'aménagement et du logement





Accueil mairie de Miramas





Introduction et accueil des participants

DREAL Provence-Alpes-Côte d'Azur



DREAL PACA – STIM

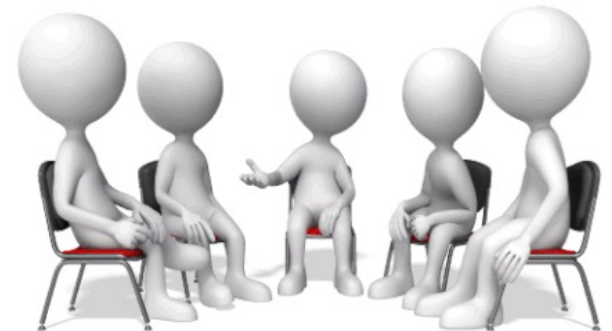
- Lionel PATTE
- Magali MOINIER

EGIS

- Éric MEYER
- Christophe GIROD

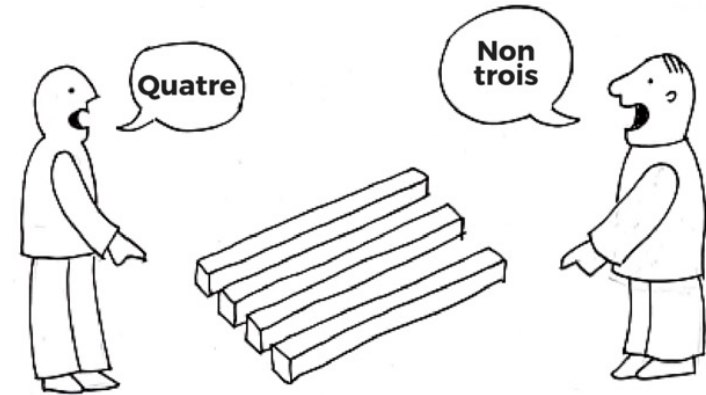
Nicaya conseil

- Jordan FLEURUS
- Sacha LAURENT



- **Règle de base**

Tout le monde a raison...
... Partiellement !!!



- *Interaction constructive : pratiquer le « Oui ... et »*
- *Pas de jugement*
- *Écoute entre participants*
- *Bienveillance*
- *Travailler de manière décontractée*
- *Déconnexion : rallumer vos téléphones et vos tablettes en fin de réunion*



Garants de la concertation continue

2 garants qui **veillent** :

- à la **qualité, à la sincérité et à l'intelligibilité des informations** diffusées au public
- au **bon déroulement de la concertation**

Leur rôle : **Prescrire, conseiller, servir de recours, rendre compte** en s'appuyant sur :

- Les recommandations faites dans le compte rendu du débat public ;
- Les engagements pris par le maître d'ouvrage ;
- L'avis de la CNDP sur la qualité des réponses du maître d'ouvrage

Garants :

- Jean-Michel FOURNIAU
- Audrey RICHARD-FERROUDJI

Ordre du jour

18h



20h

Durée	Séquence du groupe de travail
5 min	<ul style="list-style-type: none"> • Accueil des participants • Introduction du groupe de travail
5 min	<ul style="list-style-type: none"> • Rappel du processus d'élaboration du projet
20 min	<ul style="list-style-type: none"> • Questions suite au groupe de travail du 23 mai
35 min	<ul style="list-style-type: none"> • Synthèse des enjeux relatifs au milieu naturel
35 min	<ul style="list-style-type: none"> • Critères et indicateurs d'évaluation des variantes
20 min	<ul style="list-style-type: none"> • Partage et échanges sur les 1^{ers} éléments de comparaison des variantes - Analyse multicritères
5 min	<ul style="list-style-type: none"> • Suites et clôture de la séance



1

Rappel du processus d'élaboration du projet



Durée : 5 mn



Rappel de réunions de concertation

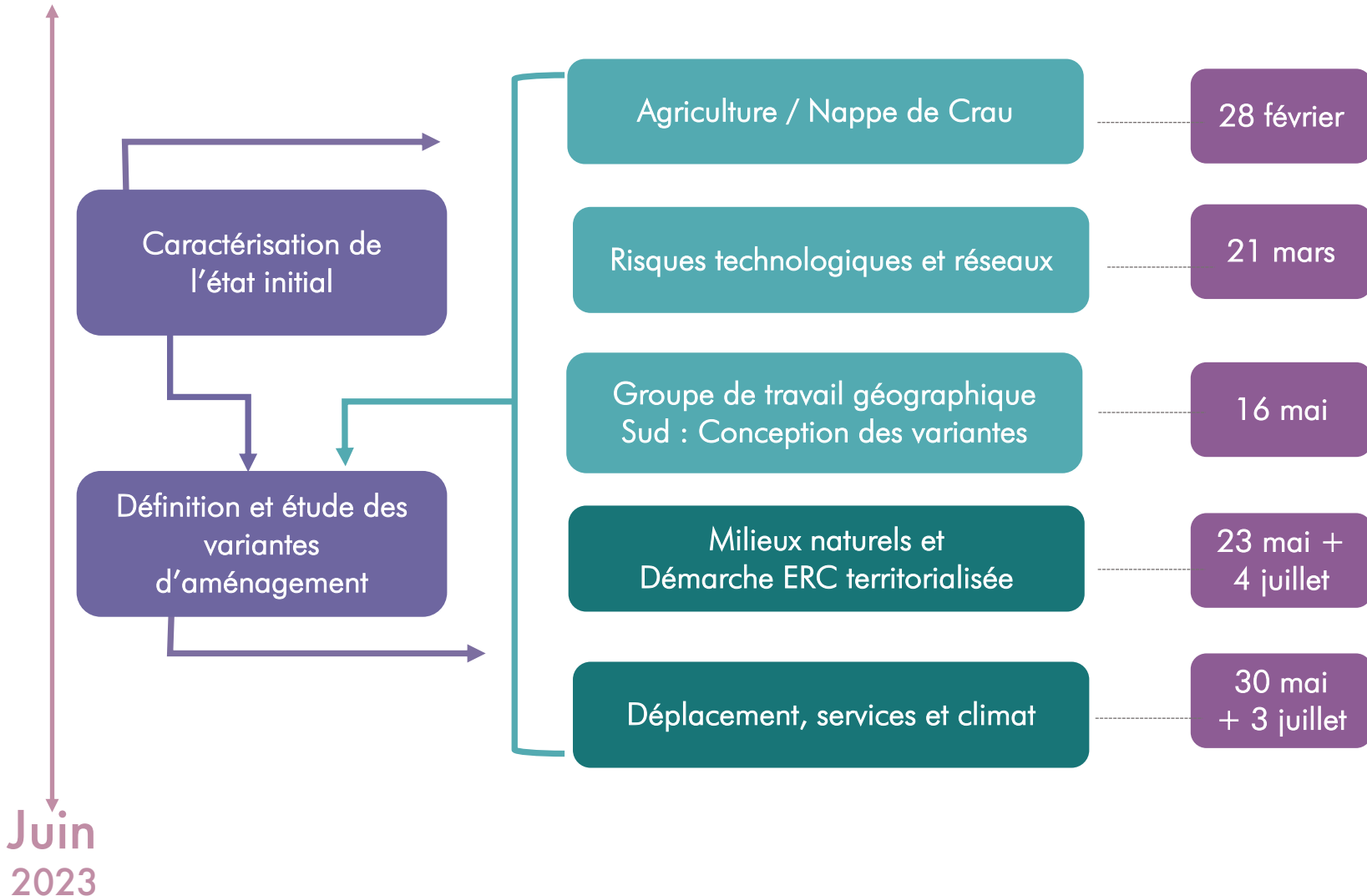
Février

2023

Etudes

Concertation

Date



Juin
2023

Objectifs du groupe de travail de ce jour

- Poursuivre les échanges et répondre aux questions posées lors de l'atelier du 23 mai
- Partager la méthodologie utilisée pour qualifier les niveaux d'enjeux
- Enrichir et confirmer les enjeux environnementaux et naturels identifiés
- Définir les critères d'évaluation des enjeux environnementaux et naturels en lien avec les variantes du projet





2

Questions suite au groupe de travail du 23 mai



Durée : 20 mn



- Les objectifs de la démarche Éviter Réduire Compenser (ERC) territorialisée et l'articulation avec la conception du projet de liaison Fos-Salon
- Données bibliographiques utilisées pour le diagnostic sur les milieux naturels
- Cohérence de la caractérisation des niveaux d'enjeux relatifs au milieu naturel identifiés par la DREAL avec ceux réalisés par le GPMM

Autres questions par rapport au dernier groupe de travail ?



Durée : 10 mn



3

Synthèse des enjeux relatifs au milieu naturel



Durée : 35 mn



Méthodologie utilisée pour qualifier les niveaux d'enjeux

Superposition de l'enjeu des espèces et habitats avec les enjeux réglementaires pour déterminer les secteurs à enjeux

Méthodologie utilisée pour qualifier les niveaux d'enjeu

Evaluation du niveau d'enjeu des espèces et des habitats selon 3 critères :

➤ Valeur (patrimonialité) de l'élément

Score	Qualification	Justification
0	Négligeable	Espèce commune, non protégée, à statut de conservation favorable en région et nationalement
2	Faible	Espèce protégée commune, à statut de conservation favorable en France et en PACA
4	Moyenne	Espèce protégée ou non, à statut de conservation défavorable (NT) en France ou en PACA
6	Forte	Espèce d'intérêt communautaire (DO1 ou DH2) protégée ou espèce à statut de conservation défavorable (VU ou EN) en France ou en PACA
8	Majeure	Espèce protégée ou non, à statut de conservation très défavorable (CR) en France ou en PACA

➤ Responsabilité locale de l'aire d'étude

Score	Qualification	Justification
0	Négligeable	Espèce à très vaste répartition pour laquelle l'aire d'étude ne joue pas de rôle dans le maintien des populations (toutes les espèces communes de faune et de flore)
1	Faible	Espèce dont les populations locales sont significatives, mais dont l'aire de répartition est beaucoup plus vaste que la zone d'étude
2	Moyenne	Espèce dont les populations locales sont relativement étendues, mais pour laquelle l'aire d'étude joue un rôle important, du fait de conditions écologiques favorables (ex : Faucon crécerellette)
3	Forte	Espèce dont les populations régionales sont en grande partie situées dans la zone d'étude, mais dont les populations peuvent se maintenir hors de celle-ci.
4	Majeure	Espèce dont la quasi-totalité de l'aire de répartition est située dans la zone d'étude ou espèce pour laquelle la zone d'étude joue un rôle indispensable aux maintiens des populations (ex : Outarde canepetière, Bupreste de Crau)

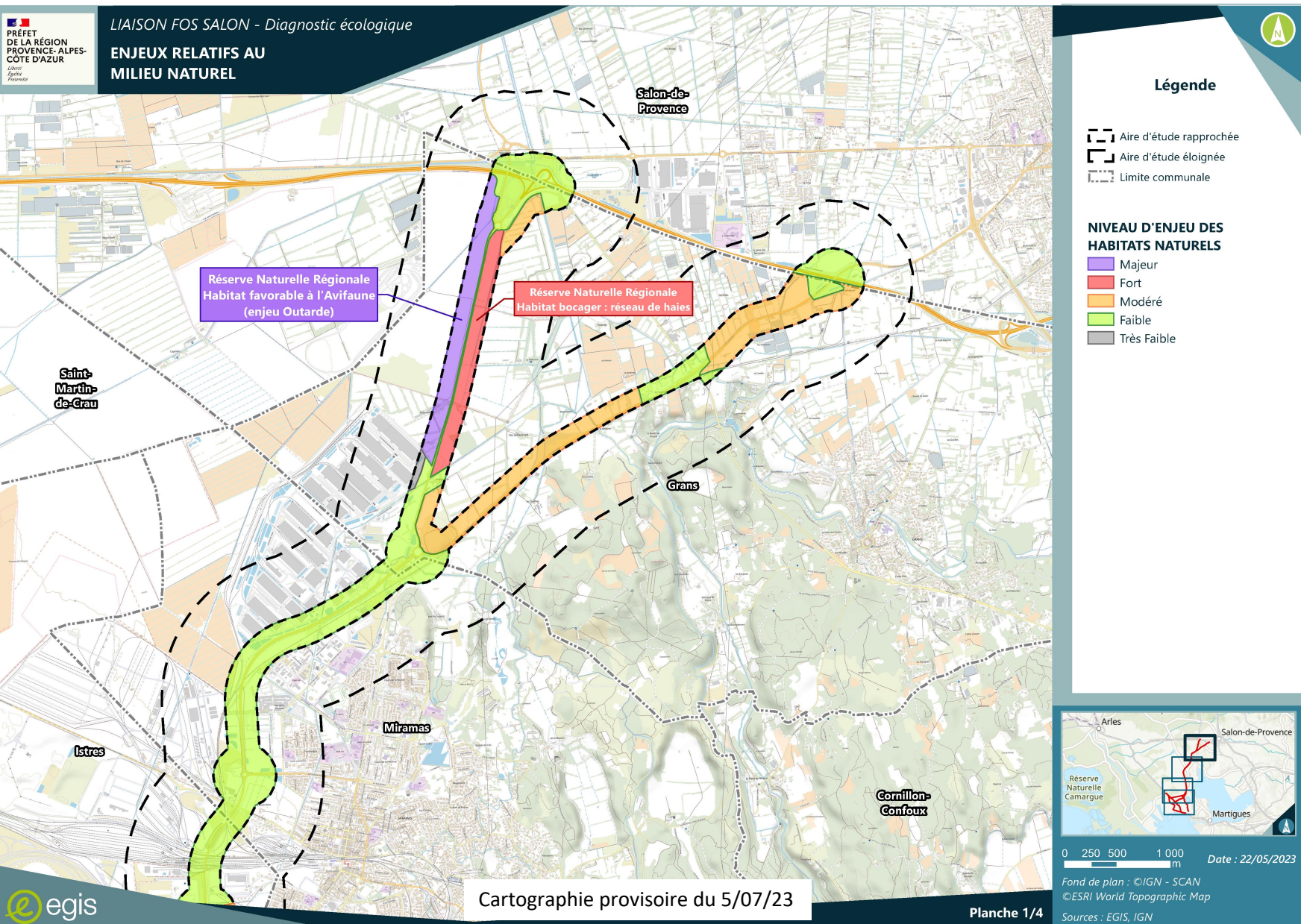
➤ Tendance de l'espèce (d'après les critères listes rouges ou évaluation européenne)

Score	Qualification
1	Amélioration
2	Stabilité
3	Dégradation

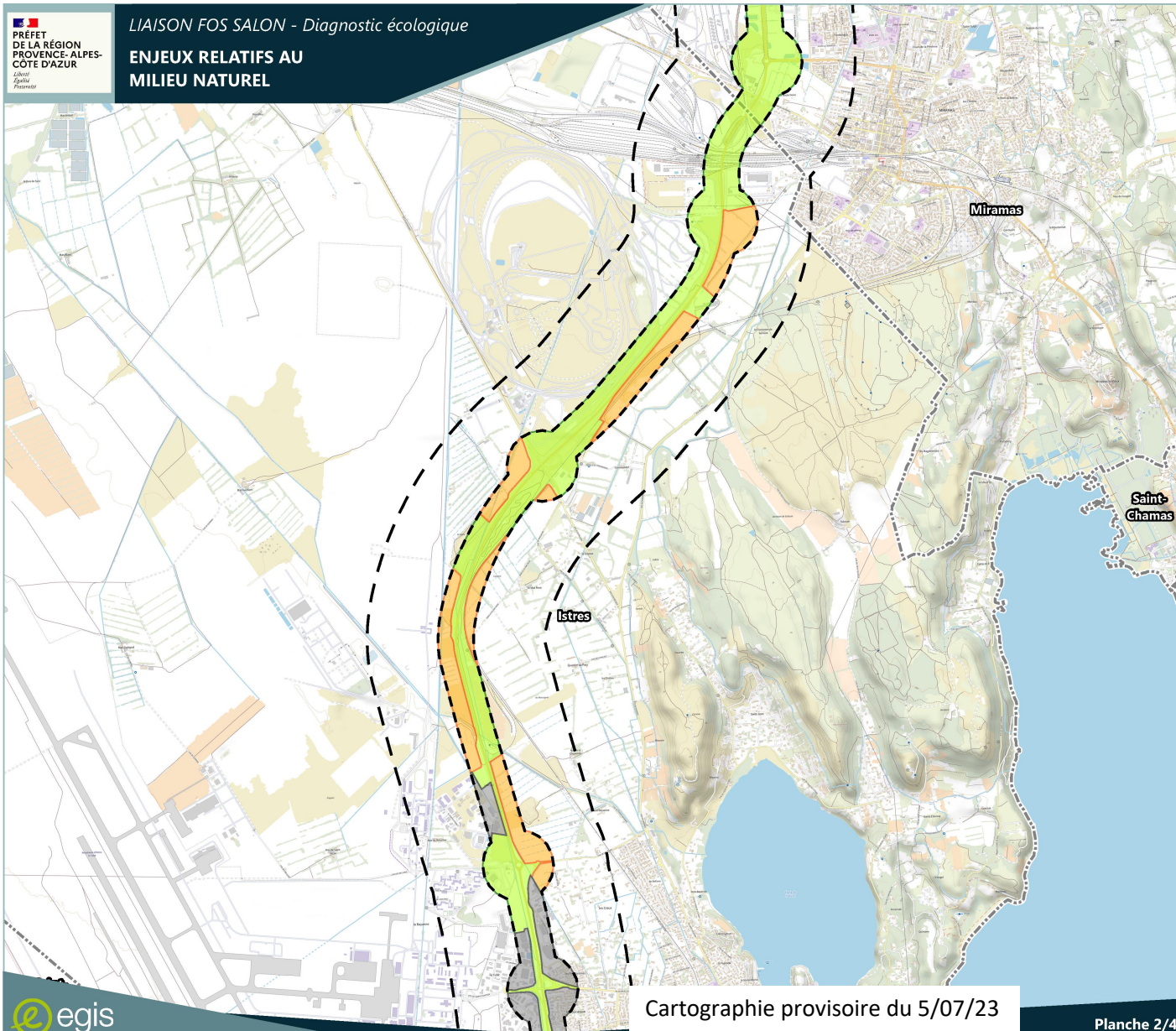
➤ Score compris entre 1 et 15 pour déterminer l'enjeu

Valeur totale	Niveau d'enjeu
1 à 3	Négligeable
4 à 6	Faible
7 à 9	Moyen
10 à 12	Fort
13 à 15	Majeur

Enjeux relatifs au milieu naturel



Enjeux relatifs au milieu naturel

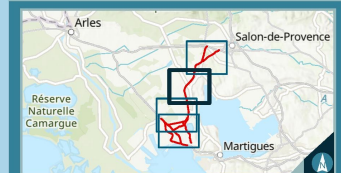


Légende

- Aire d'étude rapprochée
- Aire d'étude éloignée
- Limite communale

NIVEAU D'ENJEU DES HABITATS NATURELS

- Modéré
- Faible
- Très Faible

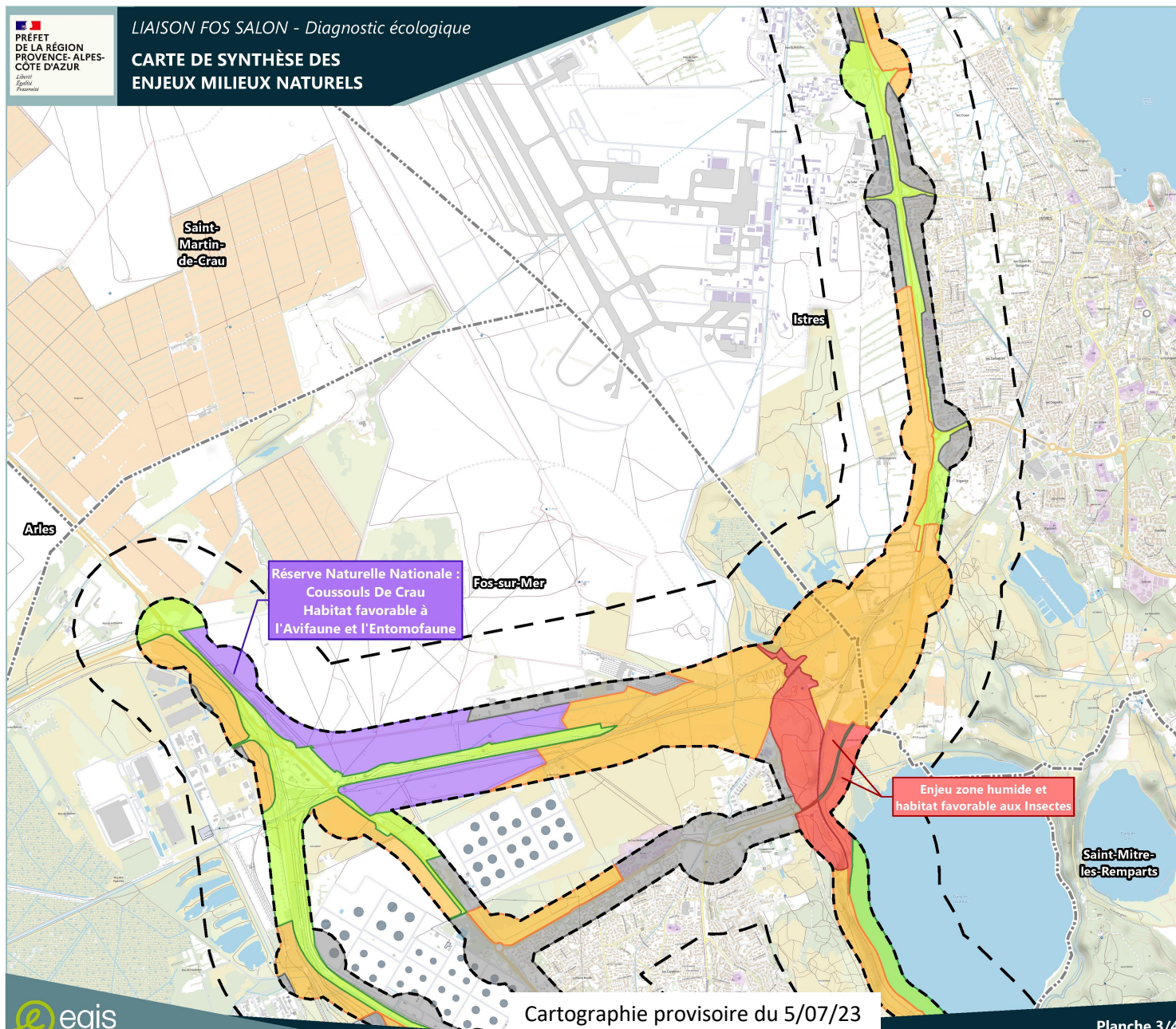


0 250 500 1 000 m Date : 22/05/2023

Fond de plan : ©IGN - SCAN
©ESRI World Topographic Map

Sources : EGIS, IGN

Enjeux relatifs au milieu naturel

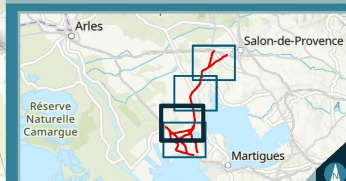


Légende

- Aire d'étude rapprochée
- Aire d'étude éloignée
- Limite communale

NIVEAU D'ENJEU DES HABITATS NATURELS

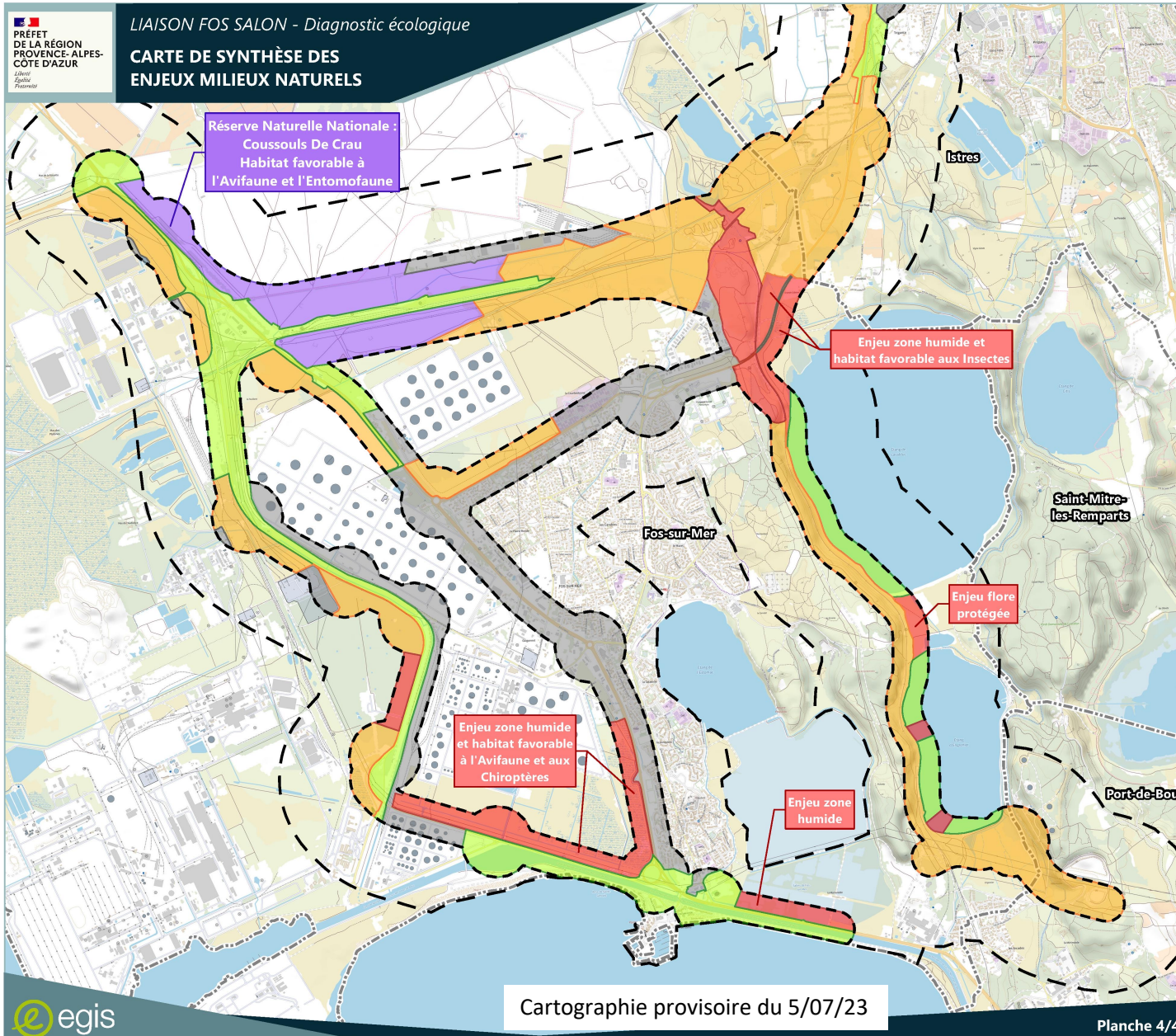
- Majeur
- Fort
- Modéré
- Faible
- Très Faible



0 250 500 1 000 m Date : 26/06/2023

Fond de plan : ©IGN - SCAN
©ESRI World Topographic Map
Sources : EGIS, IGN

Enjeux relatifs au milieu naturel

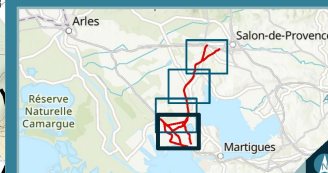


Légende

- Aire d'étude rapprochée
- Aire d'étude éloignée
- Limite communale

NIVEAU D'ENJEU DES HABITATS NATURELS

- Majeur
- Fort
- Modéré
- Faible
- Très Faible



0 250 500 1 000 m Date : 26/06/2023

Fond de plan : ©IGN - SCAN
©ESRI World Topographic Map

Sources : EGIS, IGN



Compléments / questions / clarifications ?



Durée : 15 mn



4

Critères et indicateurs d'évaluation des variantes



Durée : 45 mn





Objectif de la séquence

Enrichir et compléter les critères et indicateurs qui serviront à l'évaluation des variantes dans le cadre de l'analyse multicritères

Objectifs

- Améliorer la mobilité du quotidien et contribuer au développement économique des pôles urbains et économiques de Fos-sur-Mer, Istres, Miramas, Grans et Salon-de-Provence
- Contribuer à la compétitivité du Port en améliorant la chaîne logistique et accompagner la dynamique industrielle de la ZIP (réindustrialisation, décarbonation)
- Réduire les nuisances aux populations et améliorer le cadre de vie
- Limiter les impacts en préservant la biodiversité, la ressource en eau et l'agriculture
- Assurer la soutenabilité technique, climatique, économique et sociale du projet

Enjeux environnementaux

Préserver la biodiversité, la ressource en eau et l'agriculture

- **Préserver la biodiversité → Séquence ERC à l'échelle du projet et du territoire**
- **Préserver la ressource en eau → Protéger la nappe de crau**
- **Préserver les activités agricoles et les aménagements hydrauliques associés**
- **Réduire les impacts du projet sur l'artificialisation des sols**

Étude d'opportunité Phase 2 :

Critères et indicateurs de comparaison des variantes

→ proposition de critères pour la thématique des milieux naturels

- Mesures de l'impact sur les **habitats naturels bénéficiant d'une protection réglementaire ou présentant un enjeu patrimonial fort** (Natura 2000, réserves naturelles, maîtrise foncière, mesures compensatoires, coussouls) → surface indicative concernée
- Mesures de l'impact sur les **espèces protégées ou présentant un enjeu patrimonial fort** et sur **leurs habitats** → liste espèces
- Mesures de l'impact sur les **zones humides** → surface indicative concernée
- Mesures des effets du projet sur **perméabilité écologique**
- Capacité à mettre en œuvre des **mesures compensatoires** écologiquement en lien fonctionnel avec les habitats impactés

1^{ers} éléments pour la comparaison des variantes

- Enrichissement et compléments en plénière



Durée : 30 mn



5 Suites et clôture de la séance



Durée : 5 mn



Les suites

Date	Prochaines étapes
Automne 2023	<ul style="list-style-type: none"> • Séquence 3 de concertation : comparaison des variantes

Si vous souhaitez formuler une contribution suite à cet atelier ou posez vos questions au maître d'ouvrage sur le site internet du projet :
<https://www.liaison-fos-salon.com>



Retrouvez toute l'actualité du projet sur le site internet

<https://www.liaison-fos-salon.com>



Merci de votre attention

