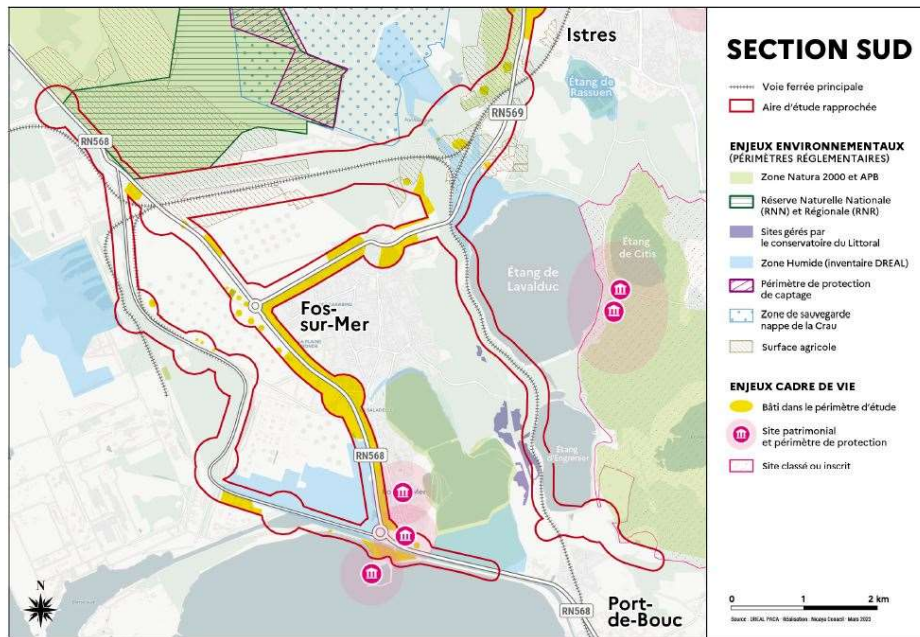


LFS conception secteur Sud

Extrait support de la réunion du 16/05/2023
Révision MCTB Golfe de Fos Environnement

Synthèse des enjeux de la section Sud

PROJET DE LIAISON POUTIERE
FOS ↔ SALON



Afin d'apporter une réflexion complète pour tous, notre association souhaite ajouter notre contribution sur les enjeux à considérer sur le secteur Sud.

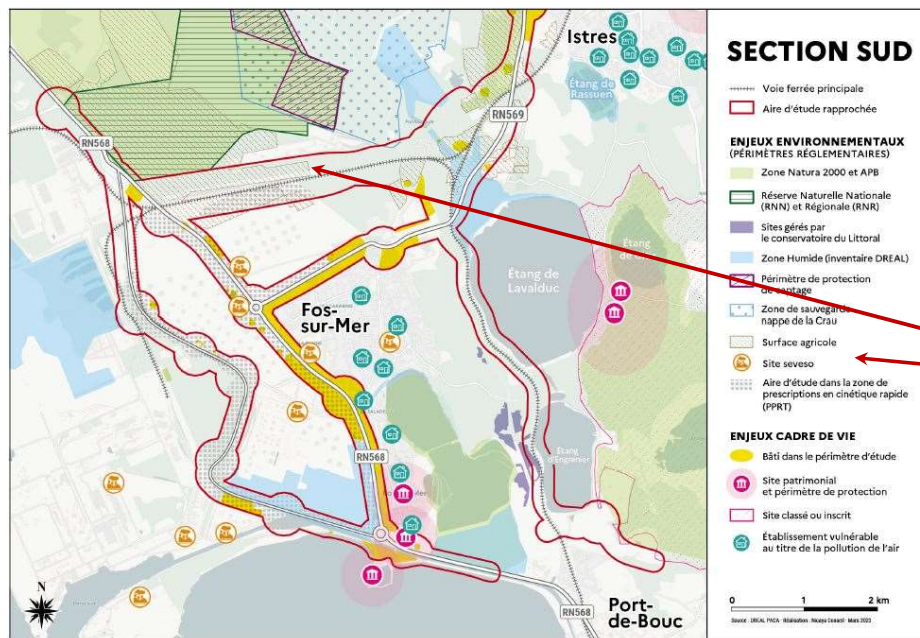
Ici il s'agit du slide 19 de la DREAL

LFS conception secteur Sud

Extrait support de la réunion du 16/05/2023
Révision MCTB Golfe de Fos Environnement

Synthèse des enjeux de la section Sud

PROJET DE LIASON ROUTIÈRE
FOS → SALON



Sur ce slide 20, apparaissent des 'surfaces agricoles' sur lesquelles aucune culture n'est apparente sur ces parcelles.

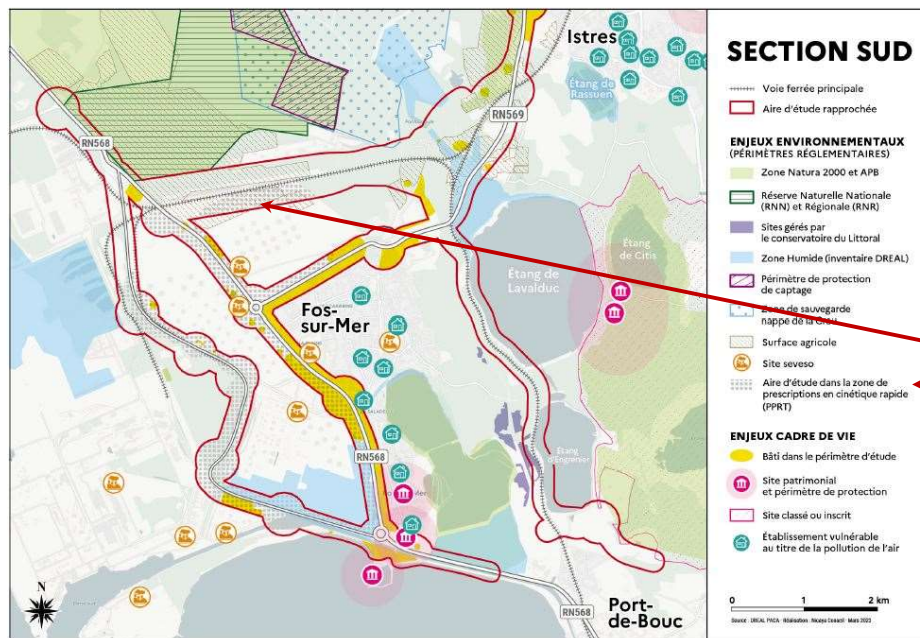
S'agit-il de surfaces agricoles ou 'd'activité pastorale' qui pourraient être parfaitement compatibles avec les tracés ?

LFS conception secteur Sud

Extrait support de la réunion du 16/05/2023
Révision MCTB Golfe de Fos Environnement

Synthèse des enjeux de la section Sud

PROJET DE LIASON ROUTIÈRE
FOS → SALON



Sur ce slide 20 apparaissent aussi des 'Aire d'étude dans la zone de prescriptions en cinétique rapide (PPRT)'.

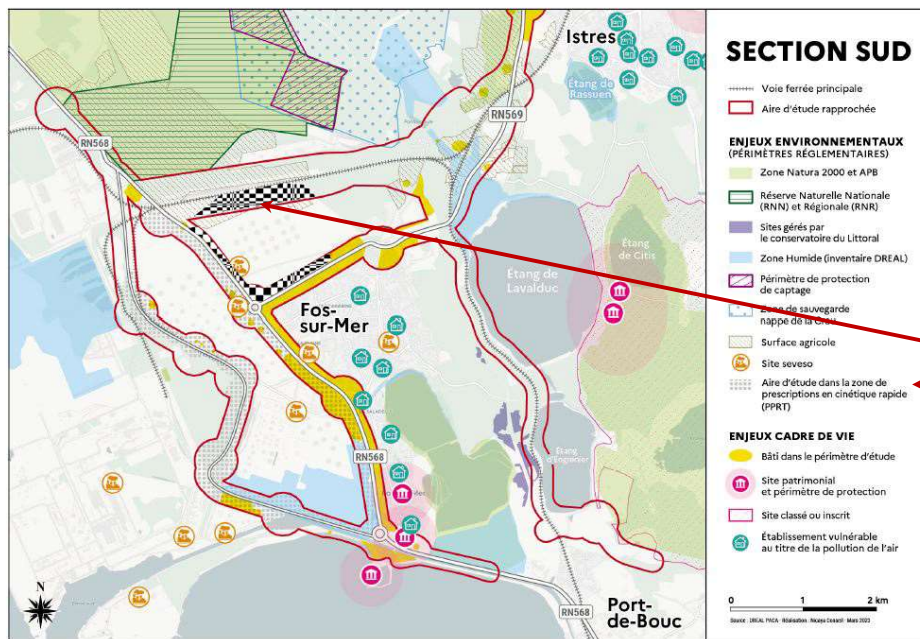
Ces zones ne sont pas assez mises en évidence au regard de leur importance et de l'enjeu que cela représente

LFS conception secteur Sud

Extrait support de la réunion du 16/05/2023
Révision MCTB Golfe de Fos Environnement

Synthèse des enjeux de la section Sud

PROJET DE LIAISON ROUTIÈRE
FOS → SALON



Si nous mettons en évidence ces zones 'Aire d'étude dans la zone de prescriptions en cinétique rapide (PPRT)' l'enjeu peut être considéré à sa juste valeur.

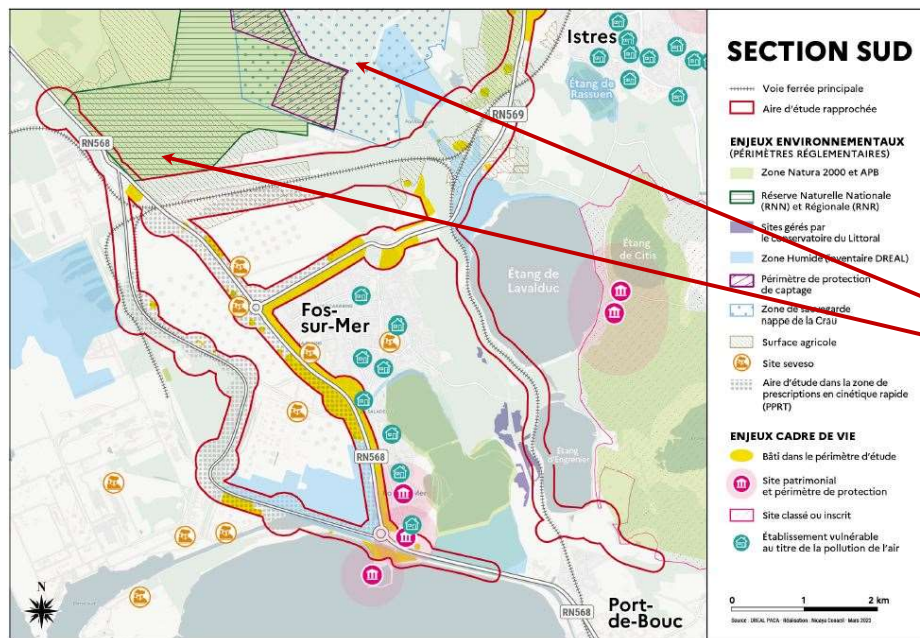
Ces zones représentent une partie du périmètres des risques technologiques auxquels seront exposés les usagers,

LFS conception secteur Sud

Extrait support de la réunion du 16/05/2023
Révision MCTB Golfe de Fos Environnement

Synthèse des enjeux de la section Sud

PROJET DE LIASON ROUTIÈRE
FOS → SALON



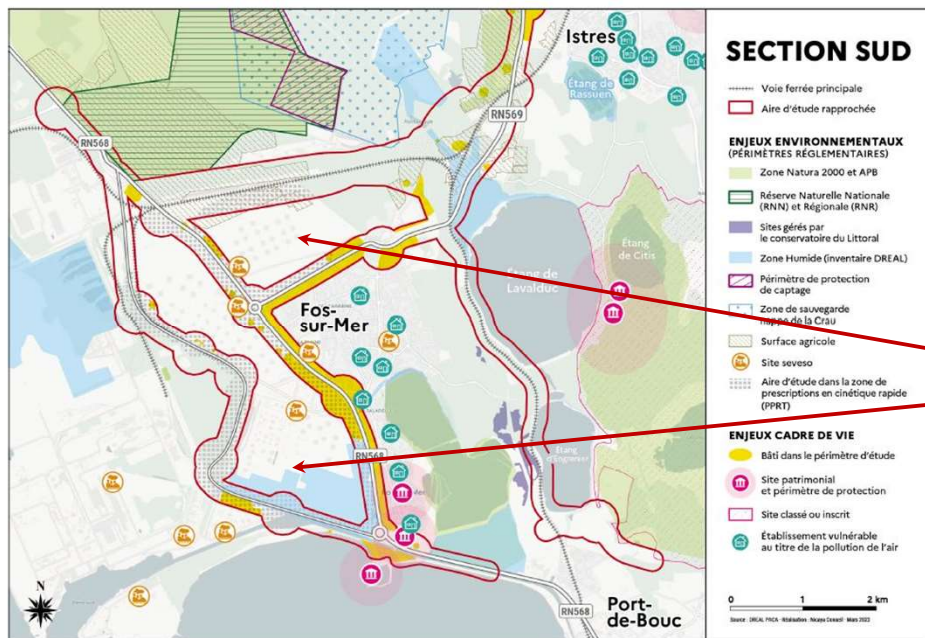
On remarque pourtant que dans la diapositive originale apparaissent les enjeux hors zones de tracés, lesquelles zones sont très bien mises en valeur.

LFS conception secteur Sud

Extrait support de la réunion du 16/05/2023
Révision MCTB Golfe de Fos Environnement

Synthèse des enjeux de la section Sud

PROJET DE LIGNON ROULIÈRE
FOS → SALON



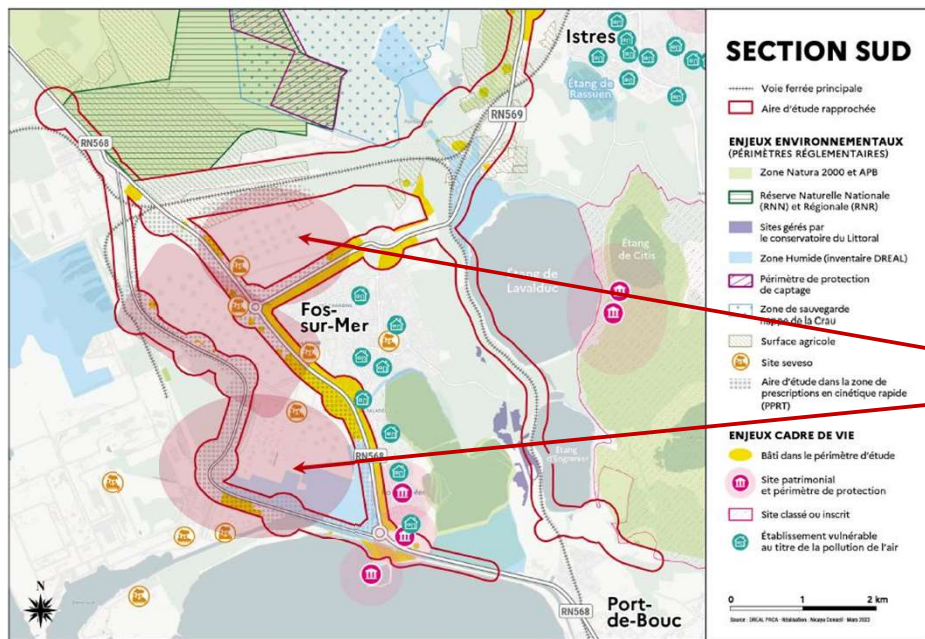
Mais les enjeux majeurs pour les usagers, comme les périmètres des PPRT, n'apparaissent pas.

LFS conception secteur Sud

Extrait support de la réunion du 16/05/2023
Révision MCTB Golfe de Fos Environnement

Synthèse des enjeux de la section Sud

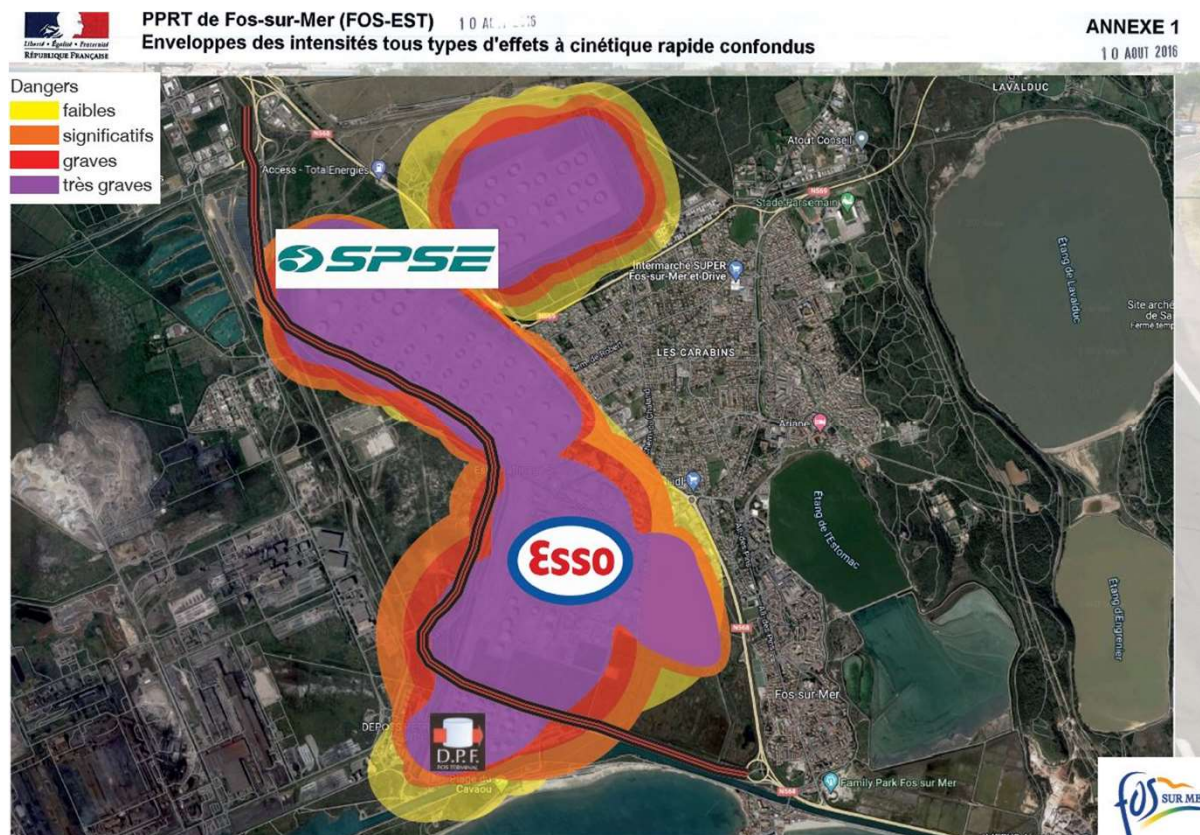
PROJET DE LIGNON ROULÉRIE
FOS → SALON



Ces enjeux liés aux risques majeurs pour les usagers, comme les périmètres des PPRT, doivent apparaître pour que chacun ait une vision objective de la situation du secteur Sud au regard de chaque variante de tracé proposée.

LFS conception secteur Sud

Extrait support de la réunion du 16/05/2023
Révision MCTB Golfe de Fos Environnement



LFS conception secteur Sud

Extrait support de la réunion du 16/05/2023
Révision MCTB Golfe de Fos Environnement

Merci de votre
attention