



PROJET DE LIAISON ROUTIÈRE FOS ↔ SALON

Concertation continue

Groupe de travail déplacements, services et climat

30 mai 2023


**PRÉFET
DE LA RÉGION
PROVENCE-ALPES-
CÔTE D'AZUR**
*Liberté
Égalité
Fraternité*

Direction régionale de l'environnement,
de l'aménagement et du logement





Accueil mairie de Miramas





Introduction et accueil des participants

DREAL Provence-Alpes-Côte d'Azur



- **Règle de base**

Tout le monde a raison...
... Partiellement !!!



- *Interaction constructive : pratiquer le « Oui ... et »*
- *Pas de jugement*
- *Écoute entre participants*
- *Bienveillance*
- *Travailler de manière décontractée*
- *Déconnexion : rallumer vos téléphones et vos tablettes en fin de réunion*



Présentation des intervenants/prestataires

DREAL PACA – STIM

- Lionel PATTE
- Xavier CEREAS

CEREMA

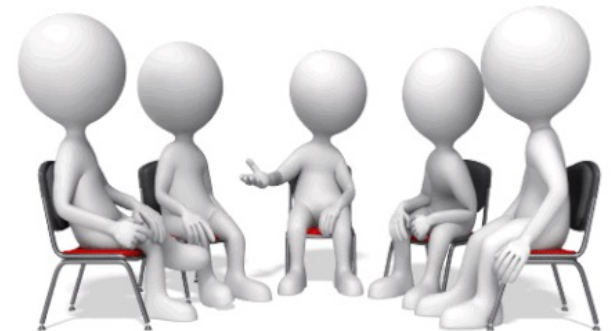
- Anaëlle PITOISET
- Olivier TROULLIOUD

EGIS

- Éric MEYER
- Marc NAHLE
- Marie-Christine MONTANO

NICAYA conseil

- Blandine PERICHON
- Jordan FLEURUS
- Sacha LAURENT



Garants de la concertation continue

2 garants qui **veillent** :

- à la **qualité, à la sincérité et à l'intelligibilité des informations** diffusées au public
- au **bon déroulement de la concertation**


Leur rôle : **Prescrire, conseiller, servir de recours, rendre compte** en s'appuyant sur :

- Les recommandations faites dans le compte rendu du débat public ;
- Les engagements pris par le maitre d'ouvrage ;
- L'avis de la CNDP sur la qualité des réponses du maitre d'ouvrage

Garants :

- Jean-Michel FOURNIAU
- Audrey RICHARD-FERROUDJI

Ordre du jour



Durée	Séquence du groupe de travail
10 min	<ul style="list-style-type: none">• Accueil des participants• Introduction du groupe de travail
5 min	<ul style="list-style-type: none">• Rappel du processus d'élaboration du projet
10 min	<ul style="list-style-type: none">• Retour sur le comité de suivi intermodal Ouest Étang de Berre
60 min	<ul style="list-style-type: none">• Présentation des options de référence du projet• Définition des options de projet - Méthodologie retenue• Résultats de trafics en projet – 1^{ers} enseignements sur les variantes
10 min	<ul style="list-style-type: none">• Suites et clôture de la séance



1

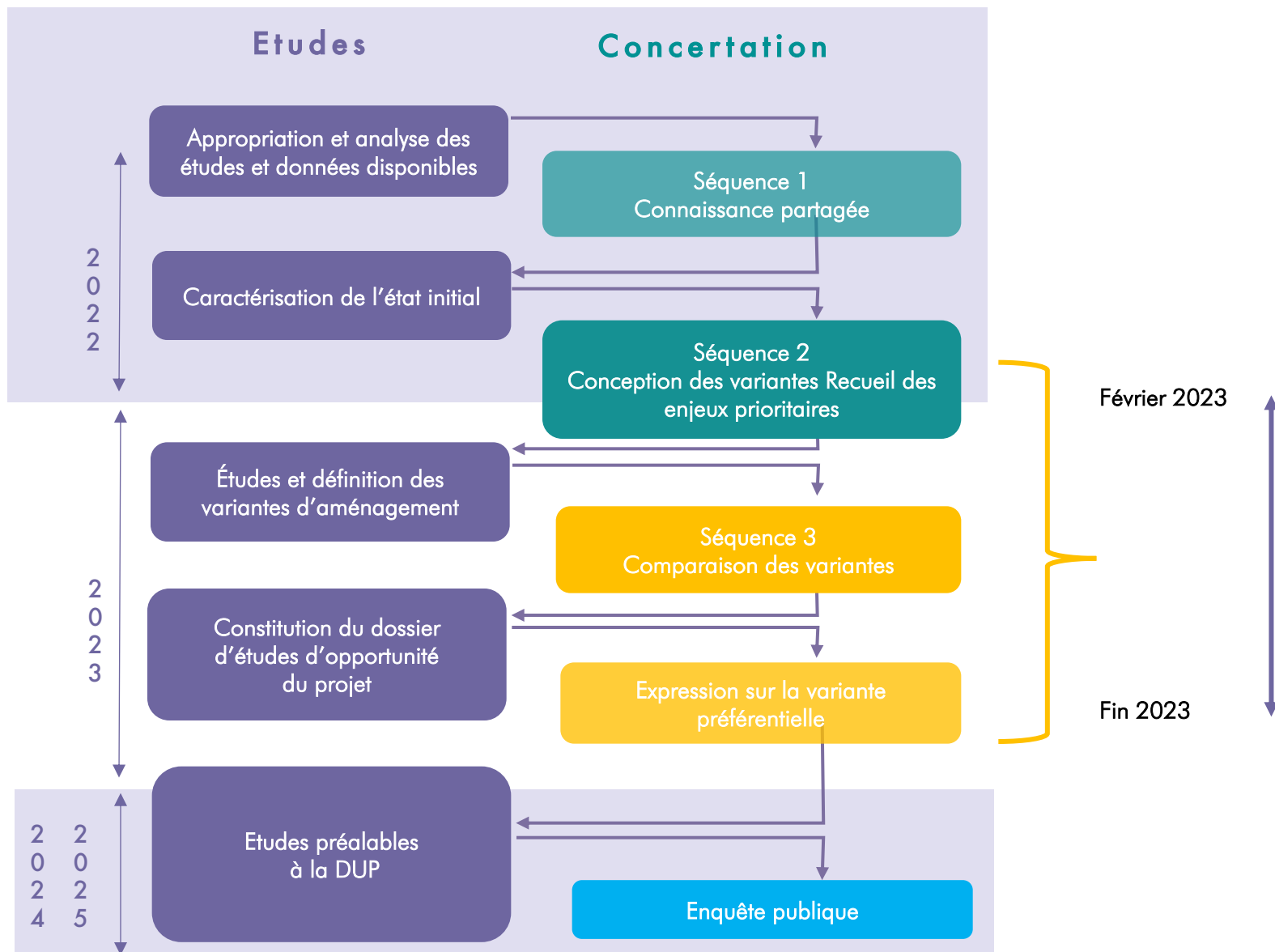
Rappel du processus d'élaboration du projet



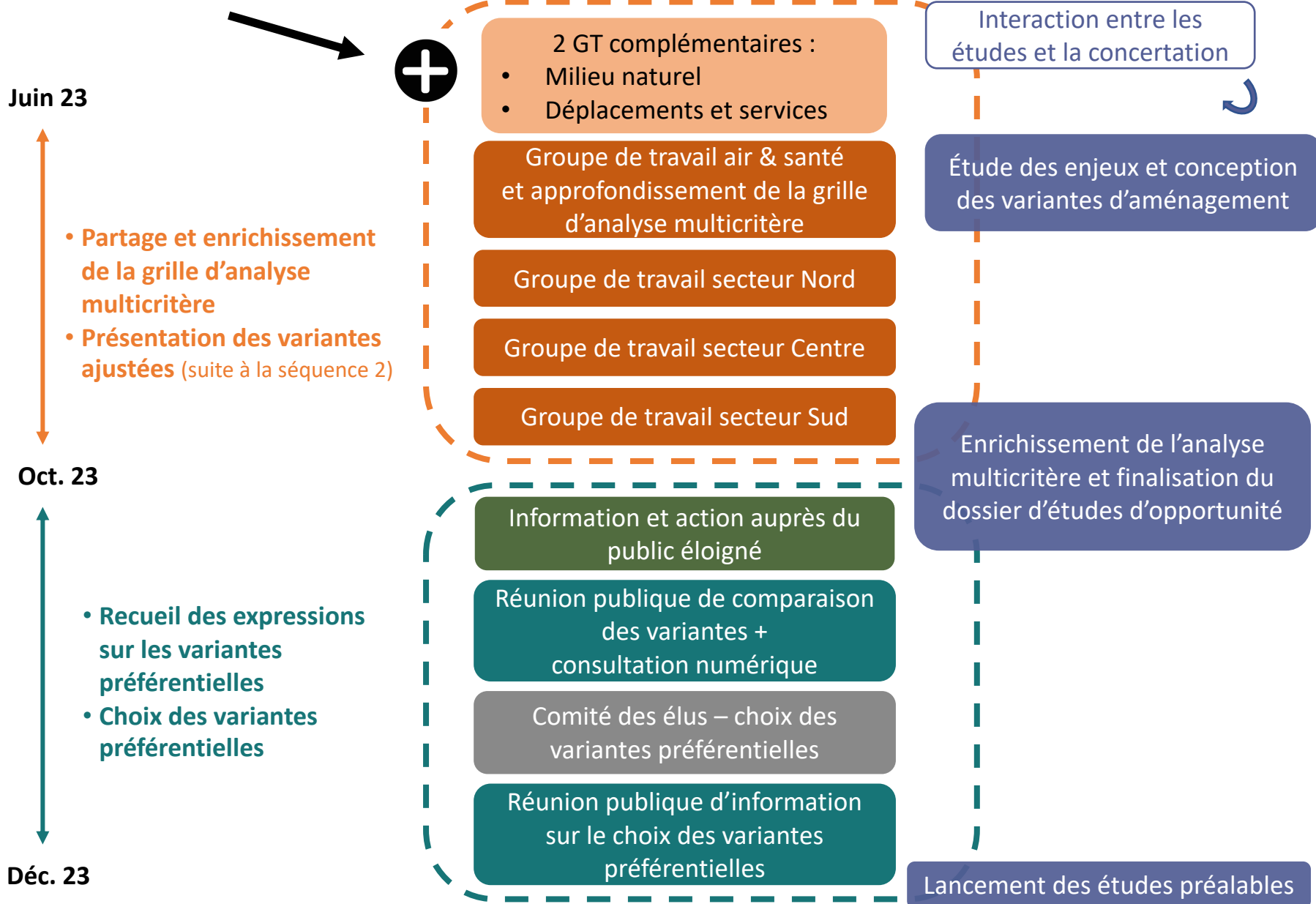
Durée : 5 mn



Processus d'études et de concertation



Processus d'études et de concertation



- Partager les modélisations de trafic réalisées par le CEREMA
- Restituer les travaux du comité de suivi intermodal Ouest Étang de Berre
- Enrichir les enjeux et les critères d'évaluation des variantes





2

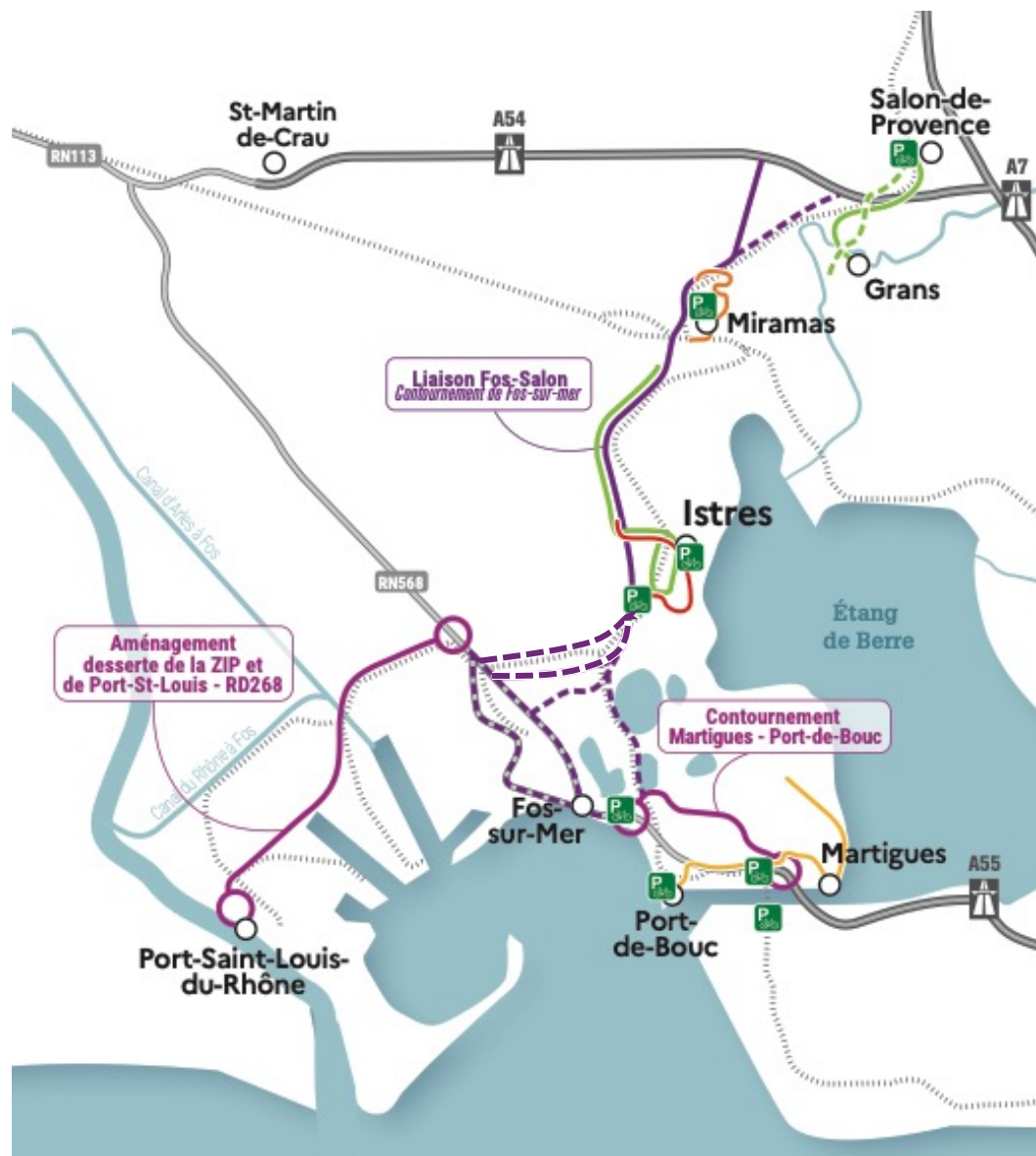
Présentation des travaux du comité de suivi intermodal (18/11/2022)



Durée : 10 mn



- **Mis en place à l'issue du débat public sur le projet de liaison Fos Salon**
 - Suite aux recommandations de la Commission Nationale du Débat Public
 - Intégré dans la Décision Ministérielle du 29/01/2021
- **Objectif principal**
 - Évaluer l'impact en matière de report modal des différents projets d'infrastructure de transport de marchandises et de voyageurs
- **Missions**
 - Assurer le suivi et faciliter le bon avancement des projets du territoire et présentation des projets selon une approche intégratrice et multimodale
 - S'assurer de l'impact des projets en matière de report modal
 - Apprécier en amont les effets cumulés des projets à partir des estimations de l'impact de chaque projets
 - Apprécier le report modal réel des projets une fois mis en service
- **Réunions**
 - 1^{ère} réunion : 7 décembre 2021
 - 2^{ème} réunion : 18 novembre 2022



DESSERTE ROUTIÈRE

- Variante de référence
- - - Variante de comparaison / à l'étude
- Systèmes d'échanges

TRANSPORTS EN COMMUN

- BHNS Martigues - Port de Bouc
- BHNS Miramas
- BHNS Istres

MODES DOUX

- Itinéraire cyclable sécurisés (Grans, Istres)
- P Stationnement vélo en gare



0 5 10 km

Source : DREAL PACA - IMobilis@ce - M@yaya Conseil - Novembre 2012



DESSERTE FRET FLUVIAL

- 10 Terminal fluvial partagé containers

DESSERTE FRET FERROVIAIRE

Projets financés : à l'étude ou en phase travaux

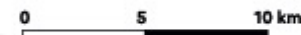
- 1 Extension Clésud terminal
Création Terminal Ouest Provence
Modernisation accès ferroviaire de la plateforme Clésud
- 2 Modernisation gare de triage de Miramas
- 3 Renforcement terminaux ferroviaires sur terminaux container Fos 2XL
- 4 Modernisation voies d'accès ferrées au et dans le terminal minéralier

Projets partagés à financer

- 9 Création terminal ferroviaire ZSP n°2
- 8 Allongement faisceaux ferroviaires Sud Eurofos

Projets envisagés (non actés)

- 7 Optimisation faisceaux ferroviaires à Port-St-Louis et Graveleau
- 11 Tonkin - Projet de transport combiné Modalis
- 10 Ventillon - Projet de transport combiné GPMM
- 9 SPFF - Liaison Fos-sur-Mer - Saint-Martin de Crau
- 11 Déploiement d'un smartgate
- 10 Automatisation de la signalisation sur le terminal minéralier



Source : DREAL PACA - Malherbe - Nicolas Cornet - Novembre 2022



Questions ou clarifications ?



3

Présentation des éléments de trafic



Durée : 50 mn



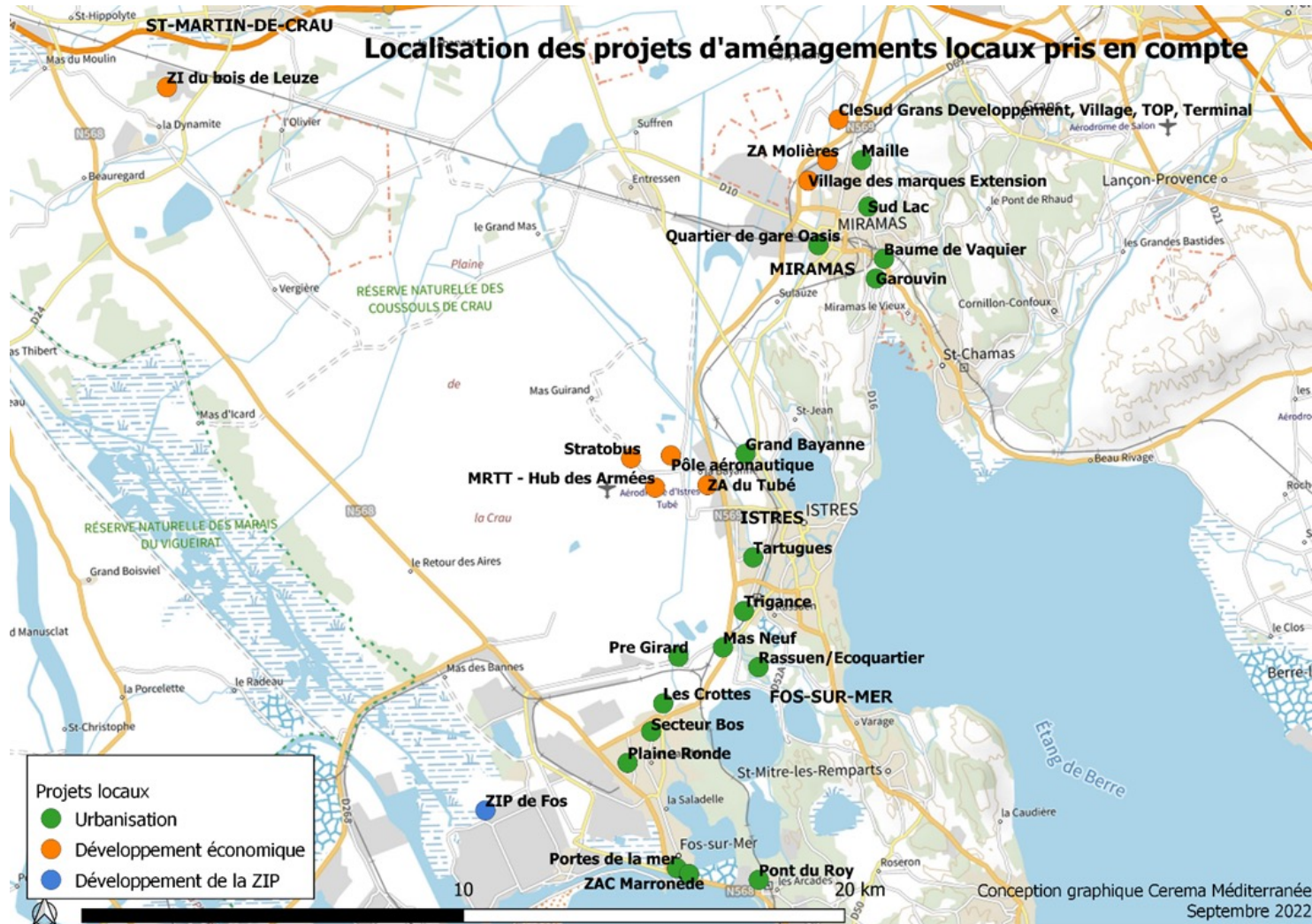


Options de référence



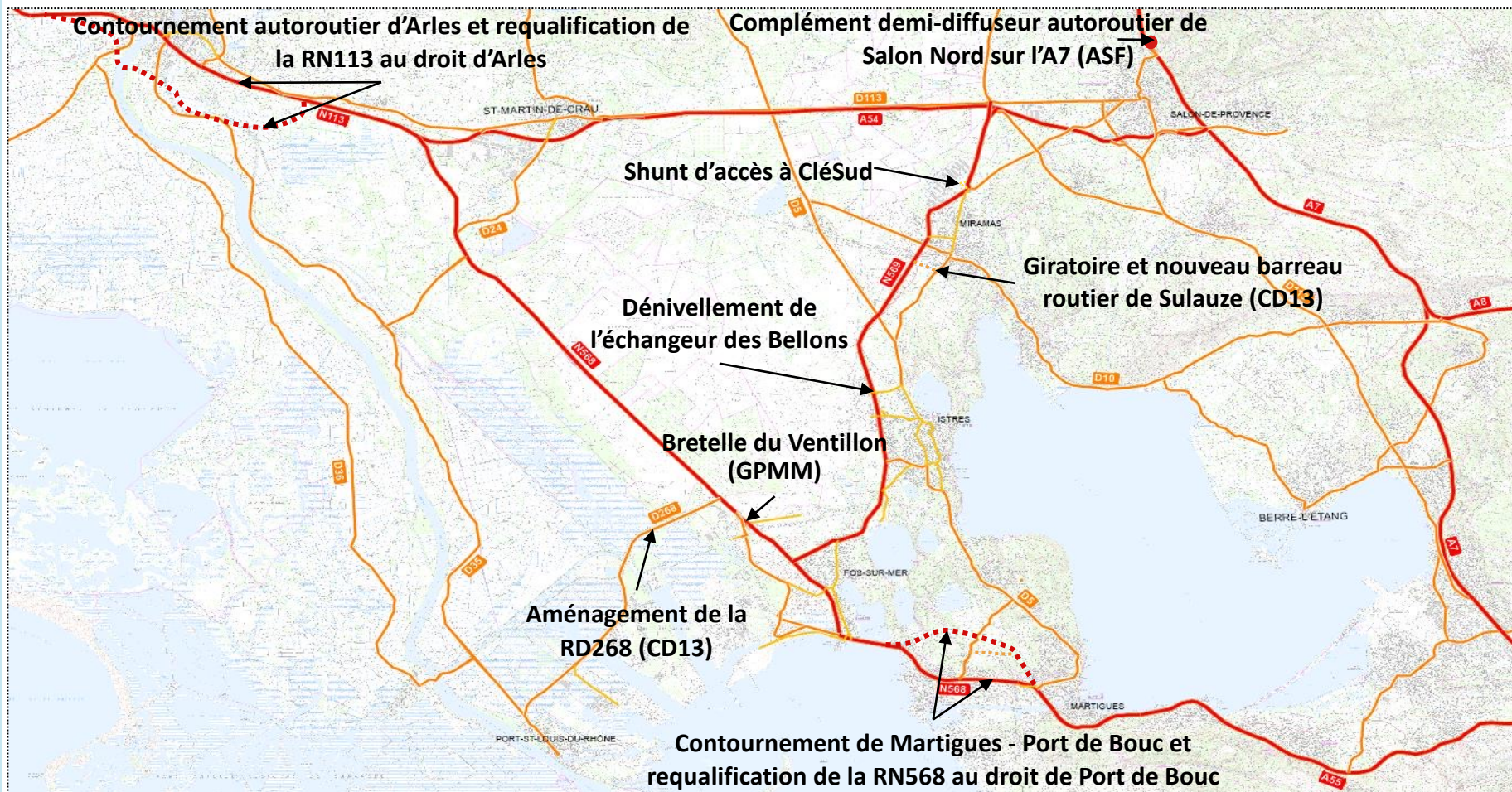
- Objectif de la **Stratégie Nationale Bas Carbone (SNBC)** : Neutralité carbone en 2050 dans les transports
- Déclinaison de la SNBC pour l'évaluation des projets de transport :
 - **Scénario AMS** (avec mesures supplémentaires) : Scénario de référence
 - **Scénario AME** (avec mesures existantes) : Test de sensibilité pour apprécier la contribution du projet aux objectifs climatiques dans un cadrage moins favorable à la diminution des émissions de Gaz à Effet de Serre (GES)

- **Prise en compte des projets d'aménagements locaux**

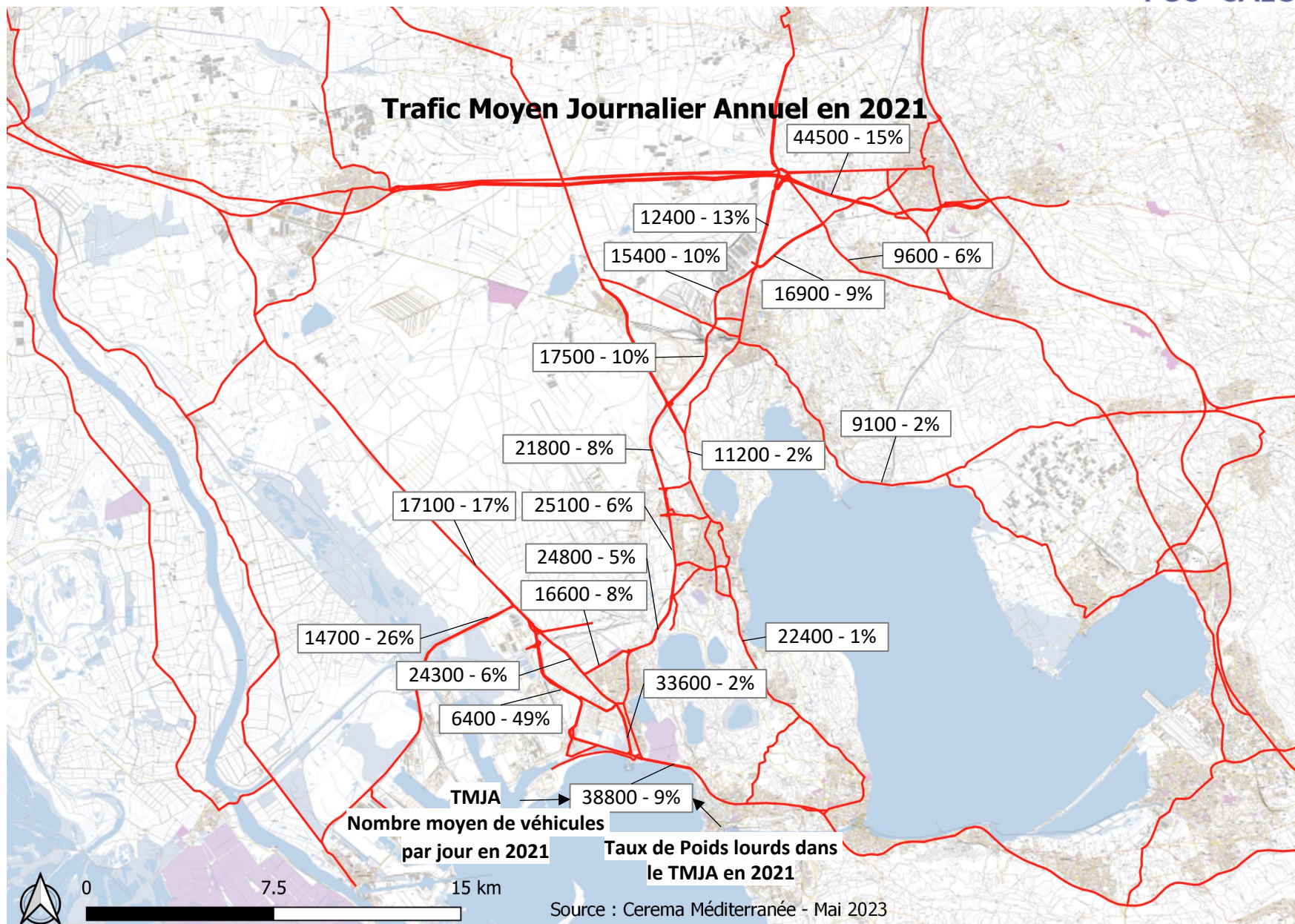


Rappel des hypothèses du scénario de référence

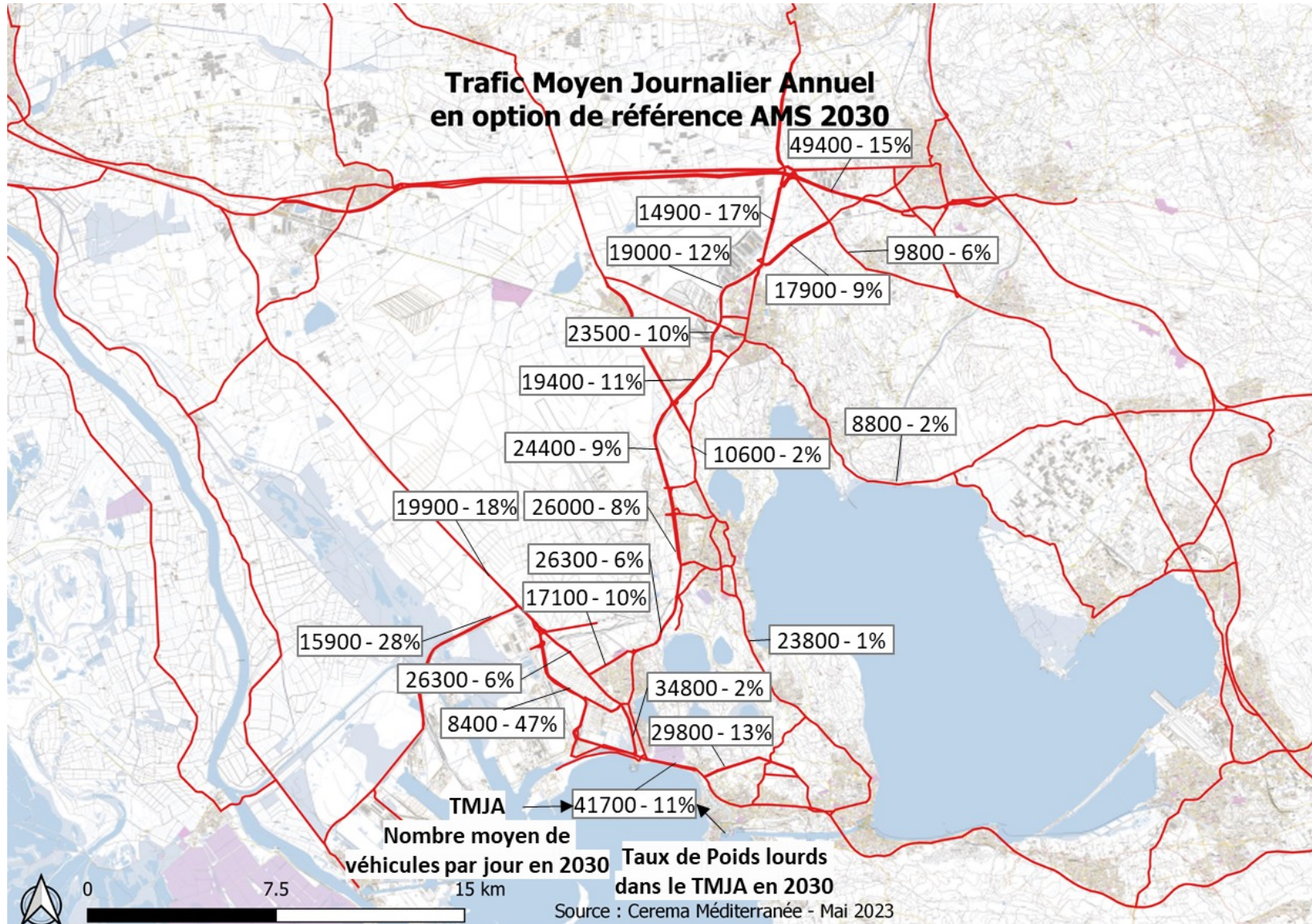
- **Prise en compte des projets de transport routier**



Niveaux de trafic - Actuel 2021



Niveaux de trafic - Référence 2030





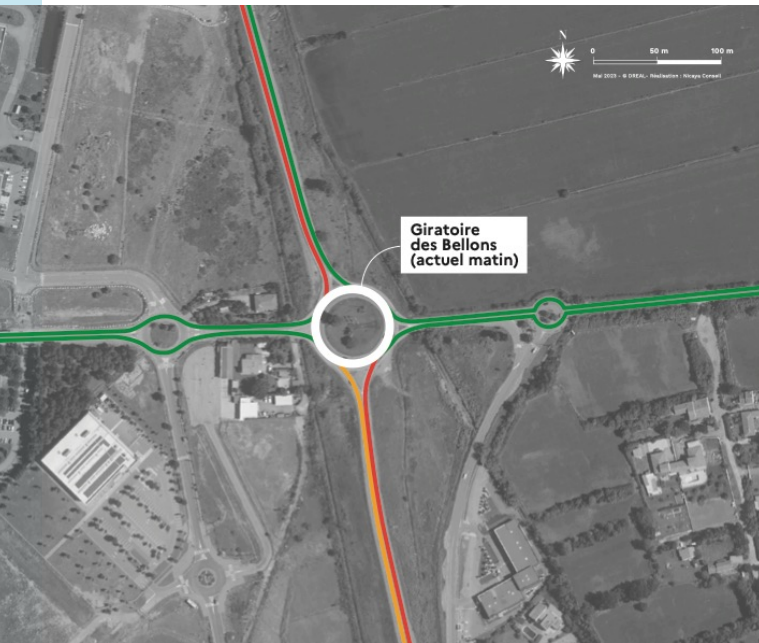
Questions ou clarifications ?



Zooms sur les points d'échanges



- Situation actuelle 2021



- Référence 2030



➔ Amélioration des conditions de circulation au niveau des Bellons grâce au dénivellement du point d'échanges

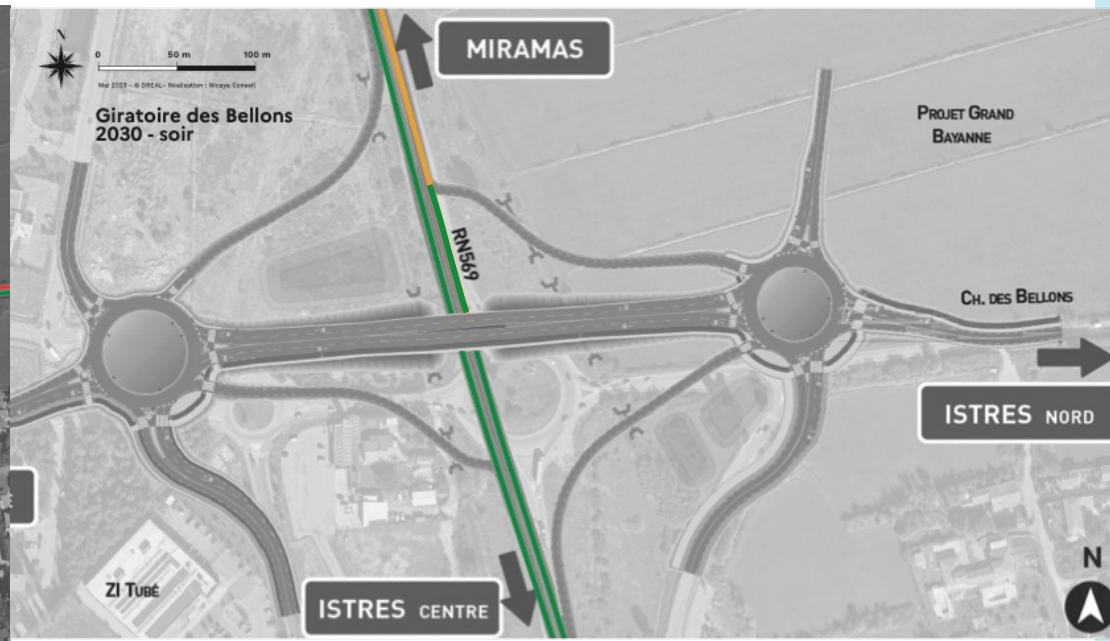
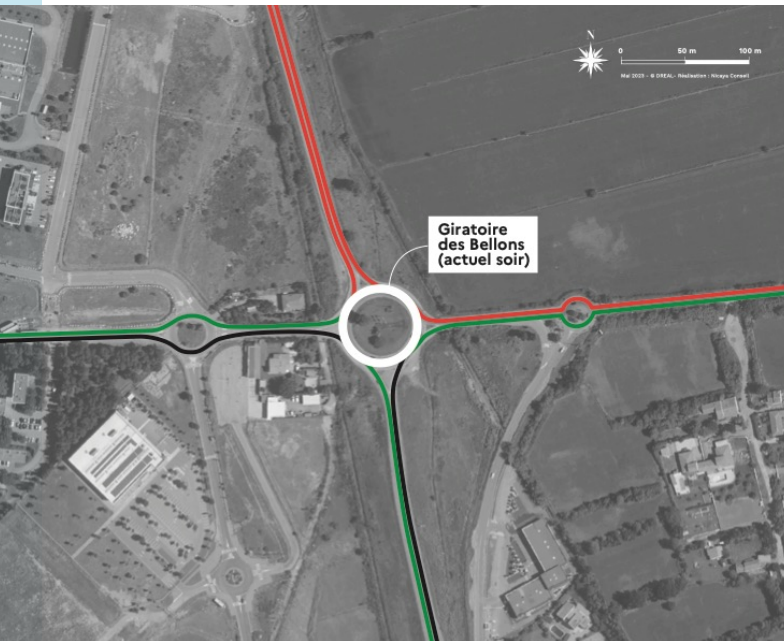
Adéquation entre le trafic en heure de pointe et la capacité de l'infrastructure par branche du giratoire

- 0,00 - 0,70
- 0,70 - 0,85
- 0,85 - 1,00
- > 1,00

Echangeur des Bellons - heure de pointe du soir

- Situation actuelle 2021

- Référence 2030

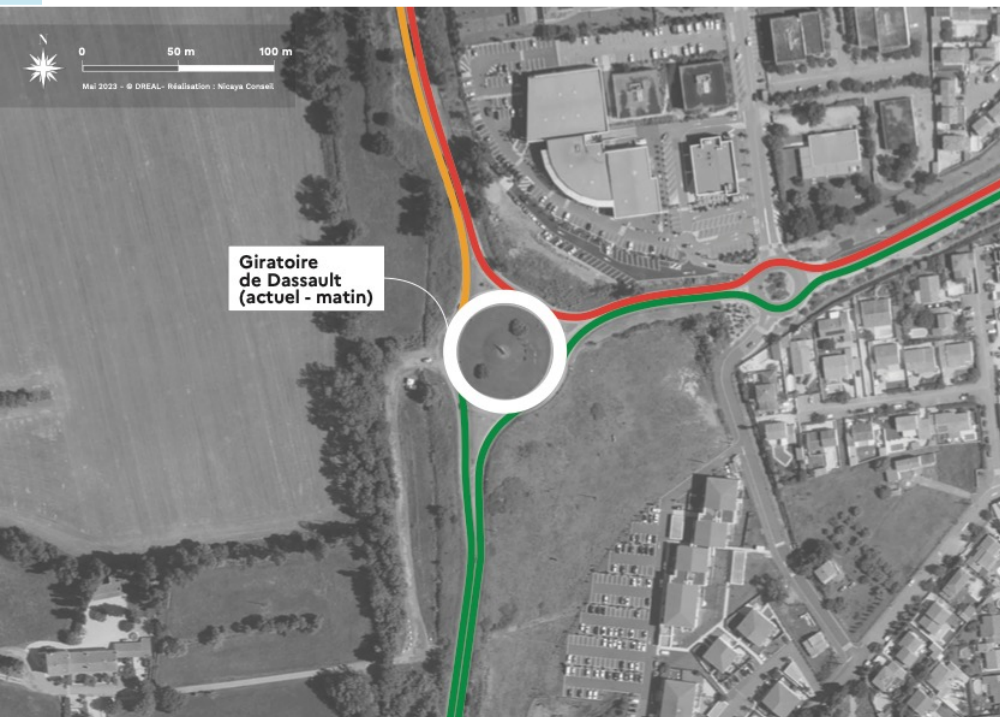


➔ Amélioration des conditions de circulation au niveau des Bellons grâce au dénivellement du point d'échanges

Adéquation entre le trafic en heure de pointe et la capacité de l'infrastructure par branche du giratoire

- 0,00 - 0,70
- 0,70 - 0,85
- 0,85 - 1,00
- > 1,00

- Situation actuelle 2021

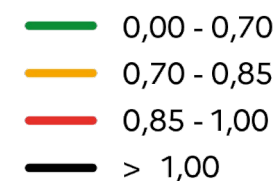


- Référence 2030 (sans projet)



➔ Maintien de conditions de circulation dégradées au niveau de Dassault

Adéquation entre le trafic en heure de pointe et la capacité de l'infrastructure par branche du giratoire



- Situation actuelle 2021

- Référence 2030



➔ Maintien de conditions de circulation dégradées au niveau de Dassault

Adéquation entre le trafic en heure de pointe et la capacité de l'infrastructure par branche du giratoire

- 0,00 - 0,70
- 0,70 - 0,85
- 0,85 - 1,00
- > 1,00

Giratoire de Fenouillère - heure de pointe du matin

- Situation actuelle 2021

- Référence 2030



➔ Conditions de circulation toujours dégradées au niveau du giratoire de la Fenouillère, susceptibles de s'amplifier

Adéquation entre le trafic en heure de pointe et la capacité de l'infrastructure par branche du giratoire

- 0,00 - 0,70
- 0,70 - 0,85
- 0,85 - 1,00
- > 1,00

- Situation actuelle 2021

- Référence 2030



➔ Conditions de circulation toujours dégradées au niveau du giratoire de la Fenouillère, susceptibles de s'amplifier

Adéquation entre le trafic en heure de pointe et la capacité de l'infrastructure par branche du giratoire

- 0,00 - 0,70
- 0,70 - 0,85
- 0,85 - 1,00
- > 1,00



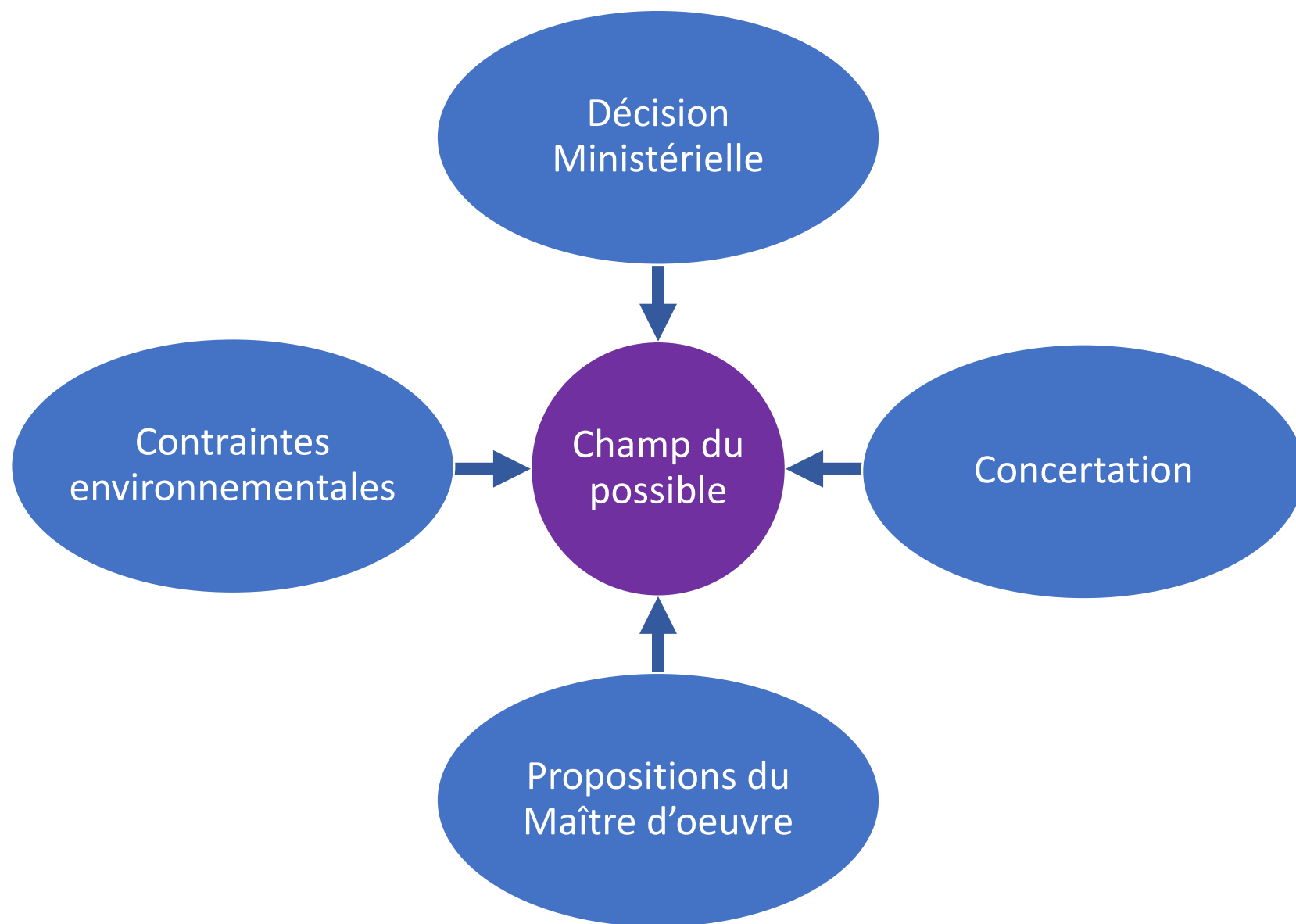
Questions ou clarifications ?



Définition des options de projet



Étape 1 : Identification du champ du possible



Étape 2 : La combinaison des variantes en scénarios de projet

Variantes d'aménagement

```
graph TD; A[Variantes d'aménagement] --> B[Scénarios étudiés]; B --> C[Modélisation de trafic]; C --> D[Analyse des résultats]; D --> E[Choix de variantes à étudier];
```

Scénarios étudiés

Modélisation de trafic

Analyse des résultats

Choix de variantes à étudier

Résultats de trafics en projet

Premiers enseignements sur les variantes

Principaux enseignements

- Transformer les carrefours giratoires en échangeurs dénivelés est prioritaire
- Section Nord
 - Variante A compatible avec un aménagement à 2x1 voie
 - Variante C nécessite une mise à 2x2 voies
 - Variantes mixtes présentent peu d'intérêt du point de vue de la circulation
 - L'adossement ou non au réseau ASF a peu d'influence sur les trafics
- Section Centre
 - Mise à 2x2 voies nécessaire, y compris franchissement du faisceau ferroviaire de Miramas
 - Compléter le demi-échangeur d'Entressen présente un intérêt à confirmer, mais cela ne semble pas être le cas pour celui de Rassuen
- Section Sud et contournement de Fos-sur-Mer
 - Variantes 1 et 2 compatibles avec un aménagement à 2x1 voie, dans le cas d'un contournement de Fos par les voies portuaires ou réaménagement des routes existantes
 - Le barreau des étangs nécessite un aménagement à 2x2 voies, implique également la mise en 2x2 voies des variantes 1 ou 2

**Les résultats correspondants seront présentés lors de la
prochaine réunion du GT déplacements**



Questions ou clarifications ?



6 Suites et clôture de la séance



Durée : 5 mn



Les suites

Date	Étape
<p>En cours de programmation courant juin début juillet</p>	<ul style="list-style-type: none"> • Groupe de travail complémentaire milieu naturel • Groupe de travail air et santé • Groupe de travail complémentaire déplacements et services
<p>Automne</p>	<ul style="list-style-type: none"> • Séquence 3 de concertation : comparaison des variantes

Formulez une contribution suite à cet atelier ou posez vos questions au maître d'ouvrage sur le site internet du projet :

<https://www.liaison-fos-salon.com>



Retrouvez toute l'actualité du projet sur le site internet

<https://www.liaison-fos-salon.com>



Merci de votre attention

