



# PROJET DE LIAISON ROUTIÈRE FOS ↔ SALON

## Concertation continue

### Groupe de travail Agriculture / Nappe de Crau

– 28 février 2023 –

  
PRÉFET  
DE LA RÉGION  
PROVENCE-ALPES-  
CÔTE D'AZUR  
*Liberté  
Égalité  
Fraternité*

Direction régionale de l'environnement,  
de l'aménagement et du logement





# Accueil mairie de Miramas





# Introduction et accueil des participants

Lionel PATTE

Adjoint au chef de service transport infrastructures et mobilités, DREAL Provence-Alpes-Côte d'Azur



# Tour de présentation des intervenants/prestataires

## **DREAL PACA – STIM**

- Lionel PATTE

## **EGIS**

- Eric MEYER
- Marie-Christine MONTANO
- Nicolas VIGNON

## **Chambre d’agriculture des Bouches-du-Rhône**

- Anaïs RUDOLFF

## **Terres d’agri**

- Nicolas VIGNON

## **Nicaya conseil**

- Blandine PERICHON
- Sacha LAURENT
- Jordan FLEURUS





# Garants de la concertation continue

## 2 garants qui **veillent** :

- à la **qualité, à la sincérité et à l'intelligibilité des informations** diffusées au public
- au **bon déroulement de la concertation**

## Leur rôle : **Prescrire, conseiller, servir de recours, rendre compte** en s'appuyant sur :

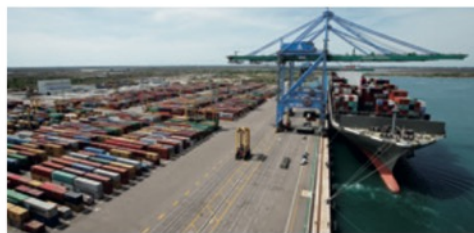
- Les recommandations faites dans le compte rendu du débat public ;
- Les engagements pris par le maitre d'ouvrage ;
- L'avis de la CNDP sur la qualité des réponses du maitre d'ouvrage

## Garants :

- Jean-Michel FOURNIAU
- Audrey RICHARD-FERROUDJI

# Ordre du jour

Durée	Séquence du groupe de travail
5 min	<ul style="list-style-type: none"><li>• Accueil des participants</li><li>• Introduction du groupe de travail</li></ul>
10 min	<ul style="list-style-type: none"><li>• Point d'actualité sur le projet</li></ul>
5 min	<ul style="list-style-type: none"><li>• Rappel du processus d'élaboration du projet</li></ul>
20 min	<ul style="list-style-type: none"><li>• Présentation des éléments du diagnostic agricole et hydraulique</li></ul>
70 min	<ul style="list-style-type: none"><li>• Travail participatif</li></ul>
10 min	<ul style="list-style-type: none"><li>• Suites et clôture de la séance</li></ul>



1

# Point d'actualité sur le projet

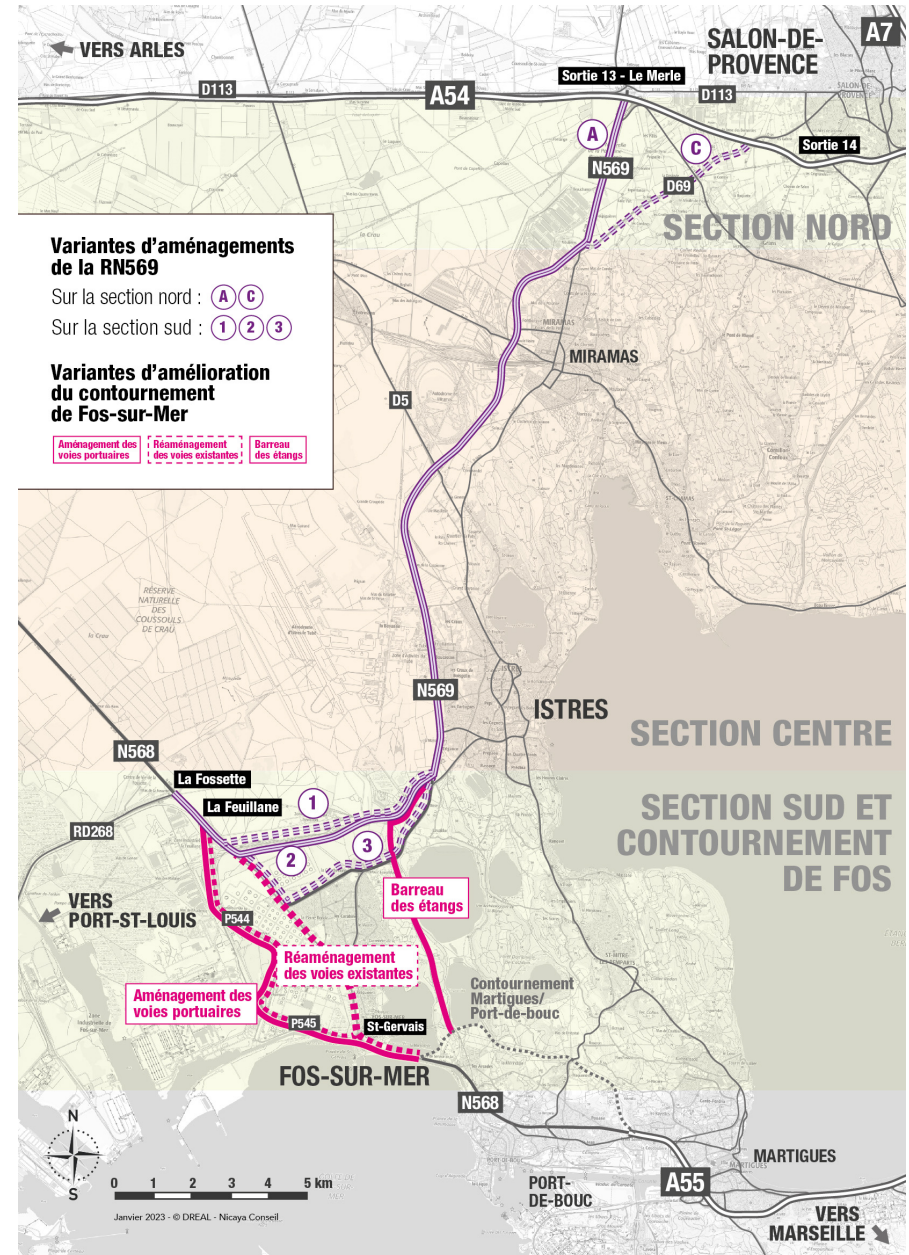


Durée : 10 mn



# Actualité et avancement du projet

- Réintégration de la variante n°1 dans les études de tracés pour la section Sud
- État d'avancement des études







# Questions ou clarifications ?



Durée : 5 mn



2

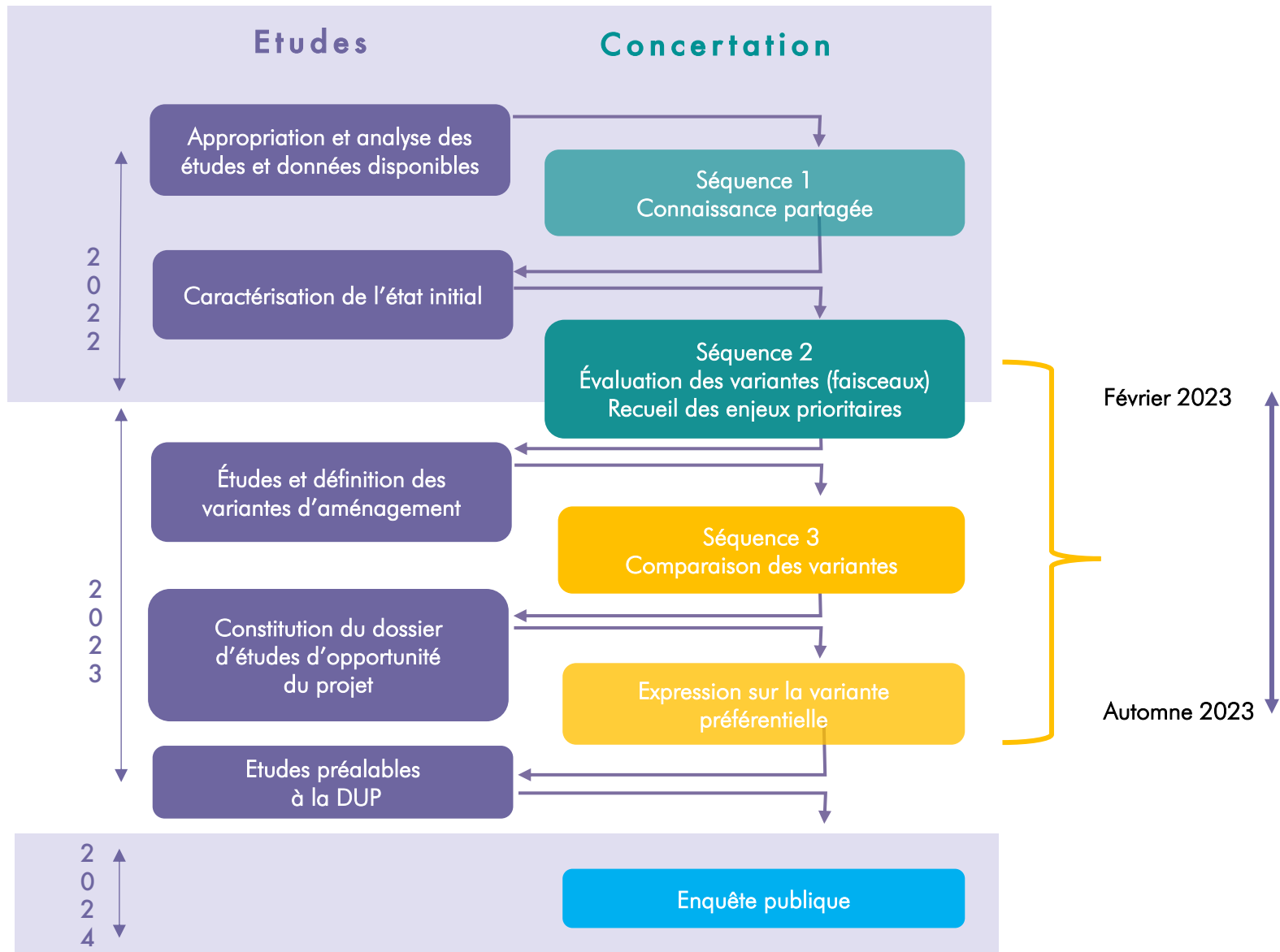
## Rappel du processus d'élaboration du projet



Durée : 5 mn



# Processus d'études et de concertation



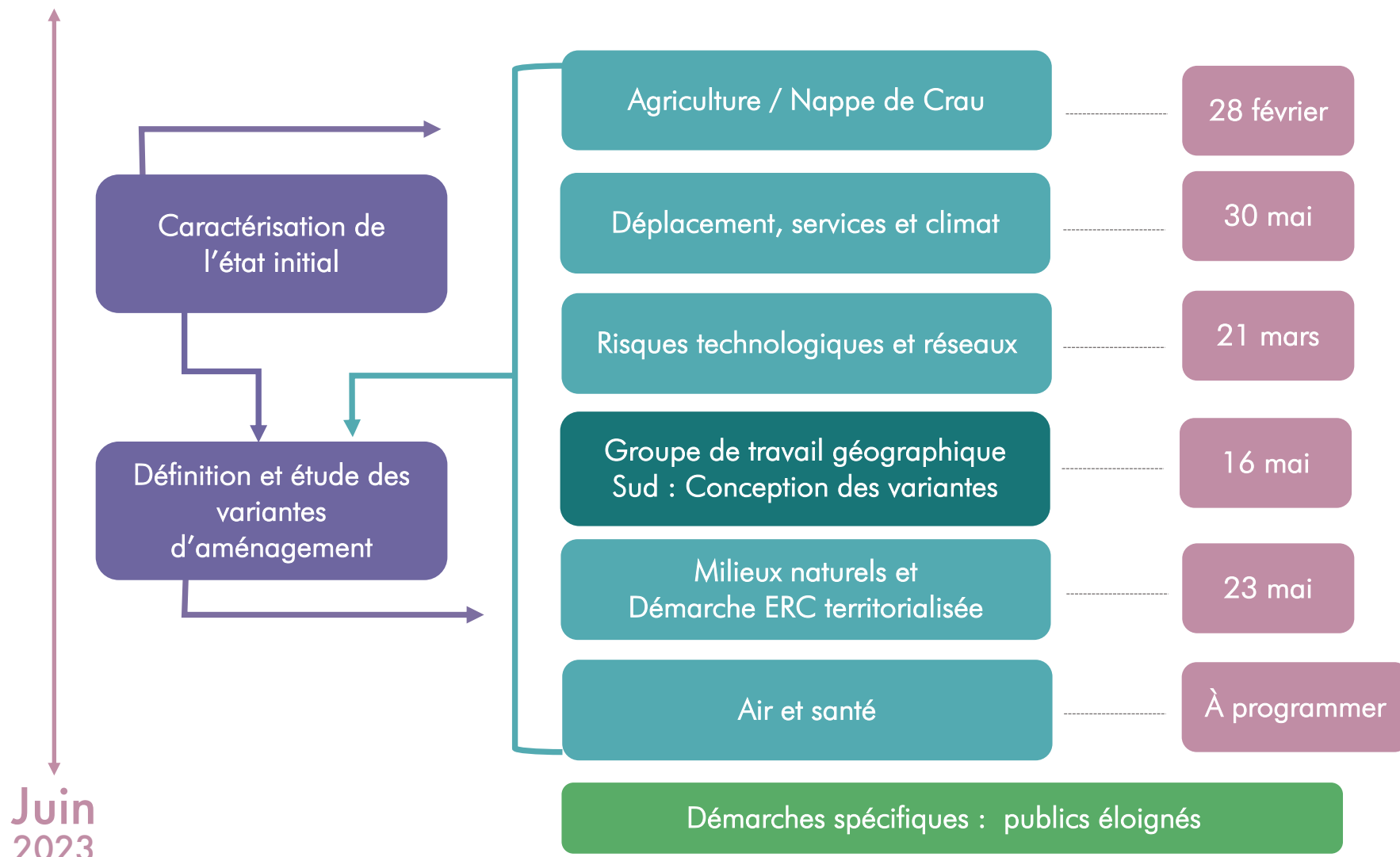
# Finalisation de la séquence 2 de concertation

Février  
2023

Etudes

Concertation

Date



Juin  
2023



- Partager les diagnostics agricoles et hydrauliques finalisés
- Confirmer les enjeux agricoles et hydrauliques prioritaires
- Définir les critères d'évaluation des enjeux agricoles et hydrauliques en lien avec les faisceaux de variantes



3

## Présentation des principaux éléments du diagnostic agricole et hydraulique

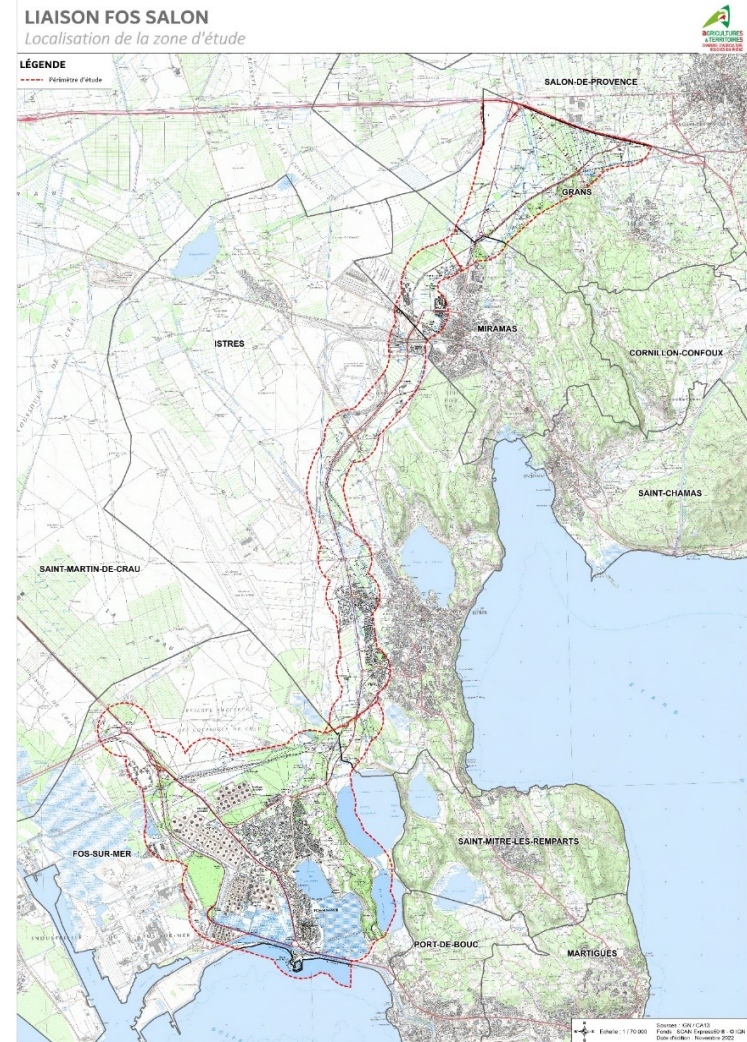


Durée : 15 mn



# Objet de l'étude

- **Disposer d'un état des lieux complet et précis de l'activité agricole**
  - Enquête de tous les exploitants agricoles présents dans le périmètre d'étude
  - Cartographie du potentiel agricole, des réseaux hydrauliques agricoles, des cheminements, du bâti agricole
- **Recenser les impacts possibles du projet de liaison routière sur les exploitations agricoles**



- **56 exploitations enquêtées sur 68 exploitants agricoles**

- 60 chefs d'exploitation à titre principale
- 2 chefs d'exploitation à titre secondaire
- 6 cotisants solidaires (*dont 4 retraités agricoles*)

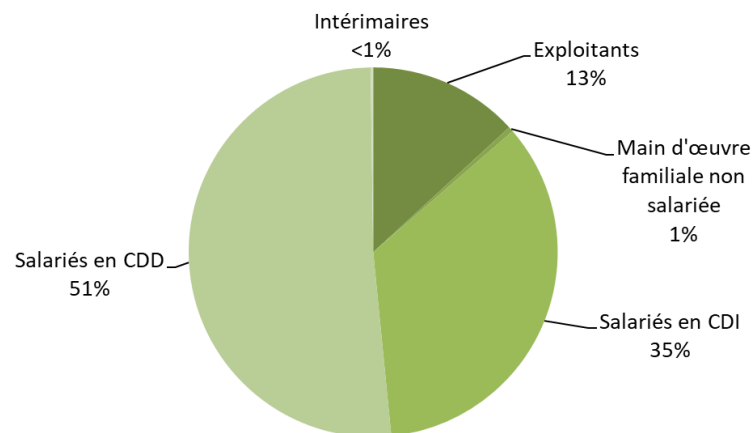
Commune du siège d'exploitation	Nombre d'exploitations
Grans	31
Istres	10
Miramas	4
Salon de Provence	3
Saint Martin de Crau	3
Eyguières	2
Mouriès	1
Cornillon-Confoux	1
Arles	1
Total général	56



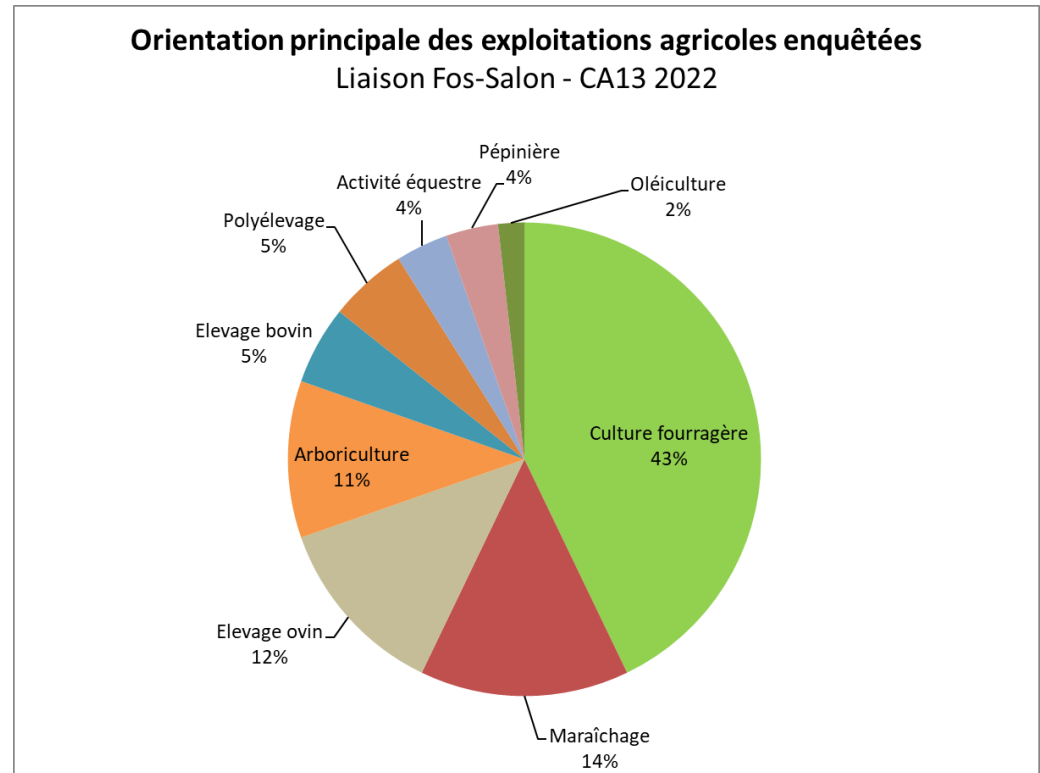
- **949 personnes sont employées par les exploitations agricoles enquêtées**

- Soit 447 équivalents temps plein
- 50 % d'emplois saisonniers (taille, récoltes)

Main d'oeuvre employée sur les exploitations enquêtées (en Equivalent Temps Plein)  
Liaison Fos-Salon - CA13 2022

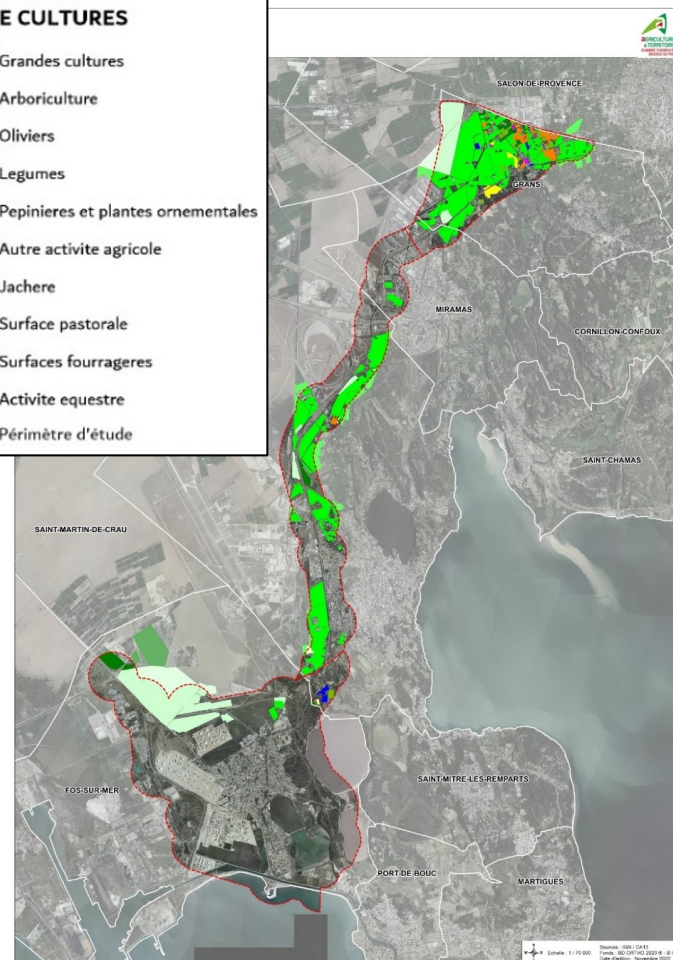
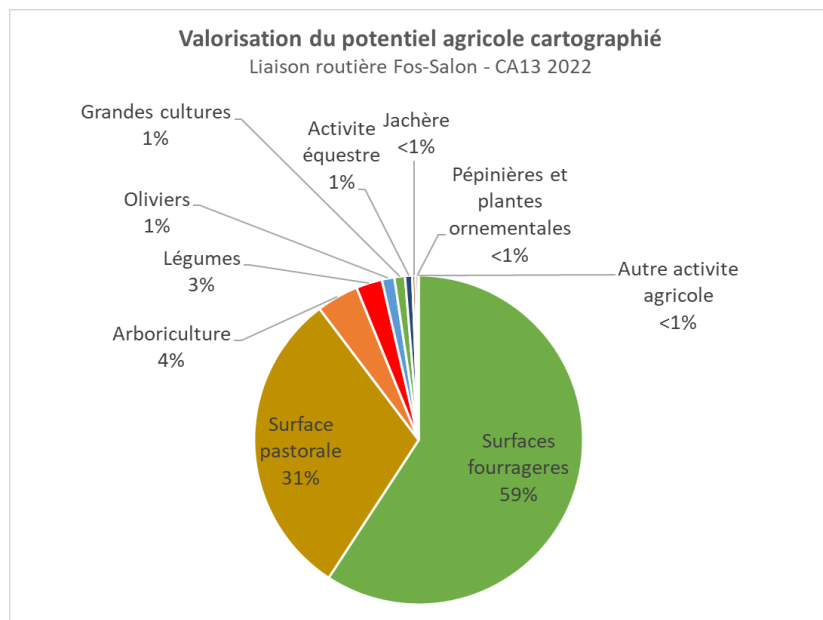


- **35 exploitations produisent du foin dont 25 en orientation principale**
- **Autres principales orientations : maraîchage, arboriculture, élevage ovin**

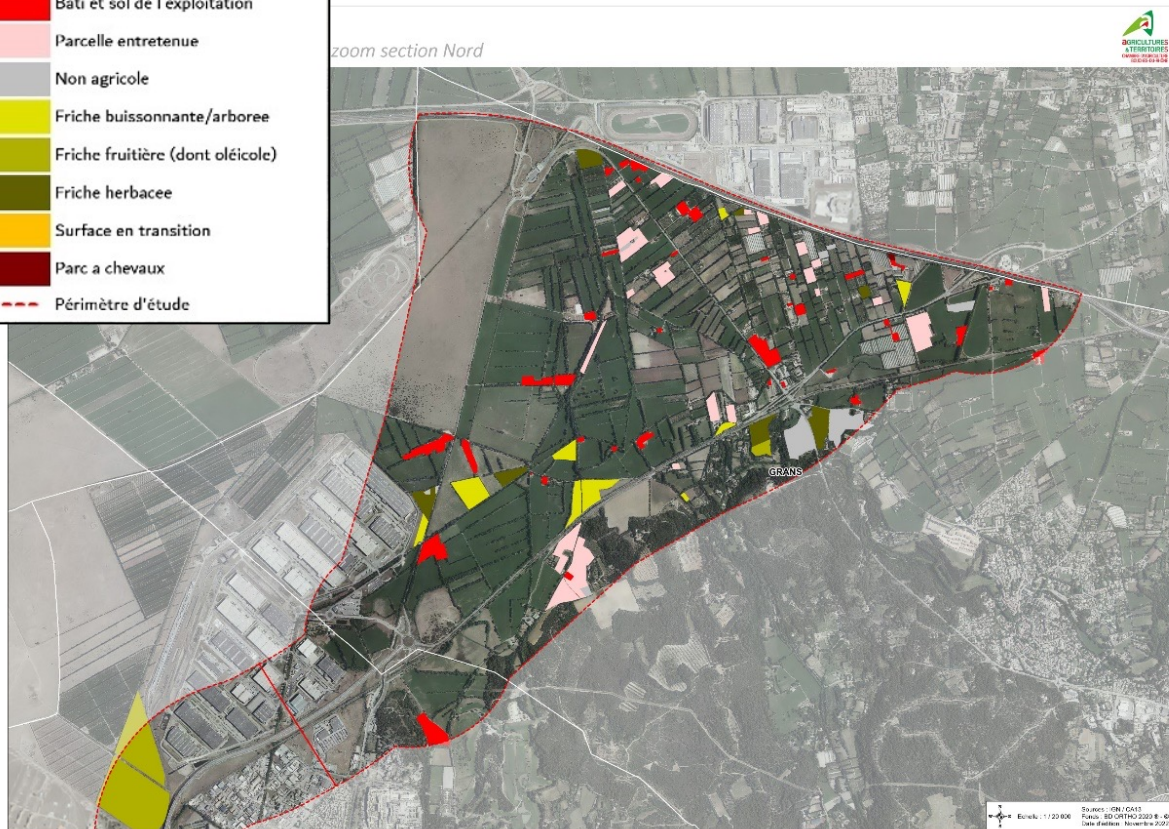


# Le potentiel agricole valorisé

- 1753 ha de potentiel agricole valorisés



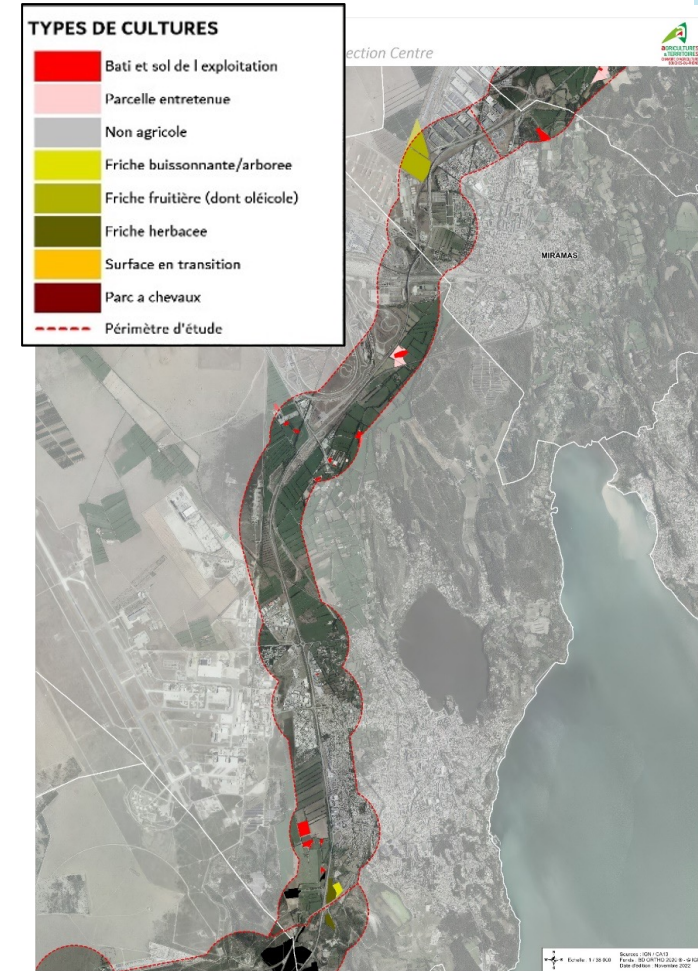
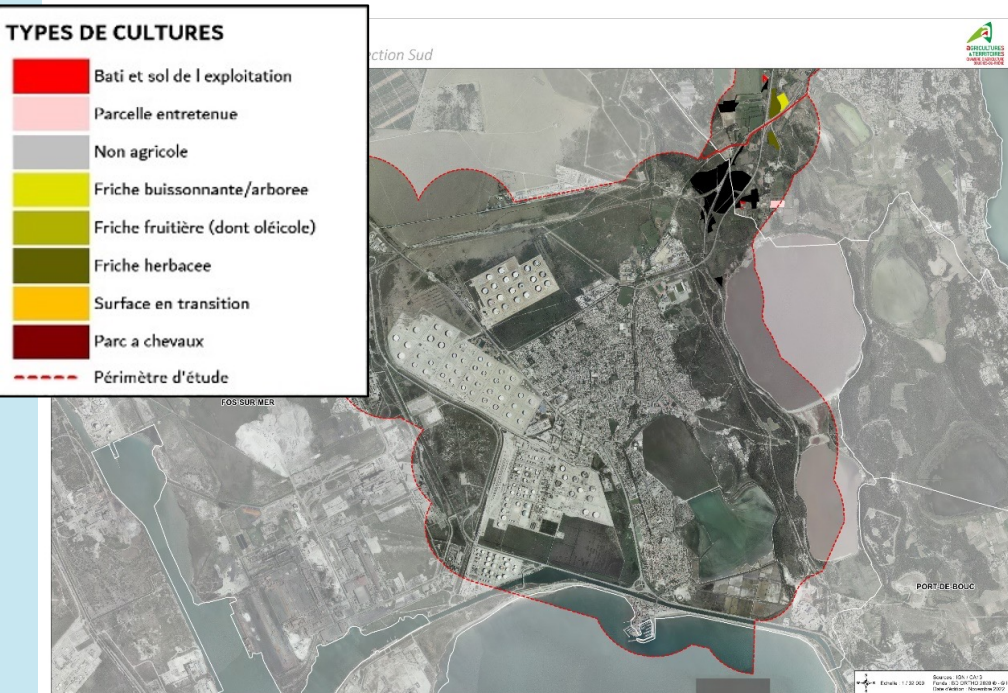
- Un potentiel agricole de 843 ha : 45 ha peu ou pas valorisés
- Autres surfaces cartographiées : bâti et sol (*aire de lavage, parking matériel,...*) reliés aux exploitations agricoles





# Sections Centre, Sud, Contournement de Fos-Sur-Mer : principales caractéristiques

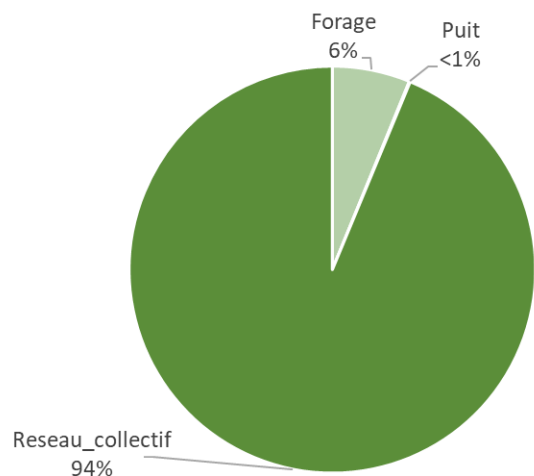
- Un potentiel agricole de 1030 ha : 74 ha peu ou pas valorisés
- Autres surfaces cartographiées : bâti et sol (*aire de lavage, parking matériel,...*) reliés aux exploitations agricoles



- **95 % des surfaces valorisées sont irrigables** (*hors surfaces pastorales*)

## Source d'irrigation des parcelles valorisées irrigables cartographiées

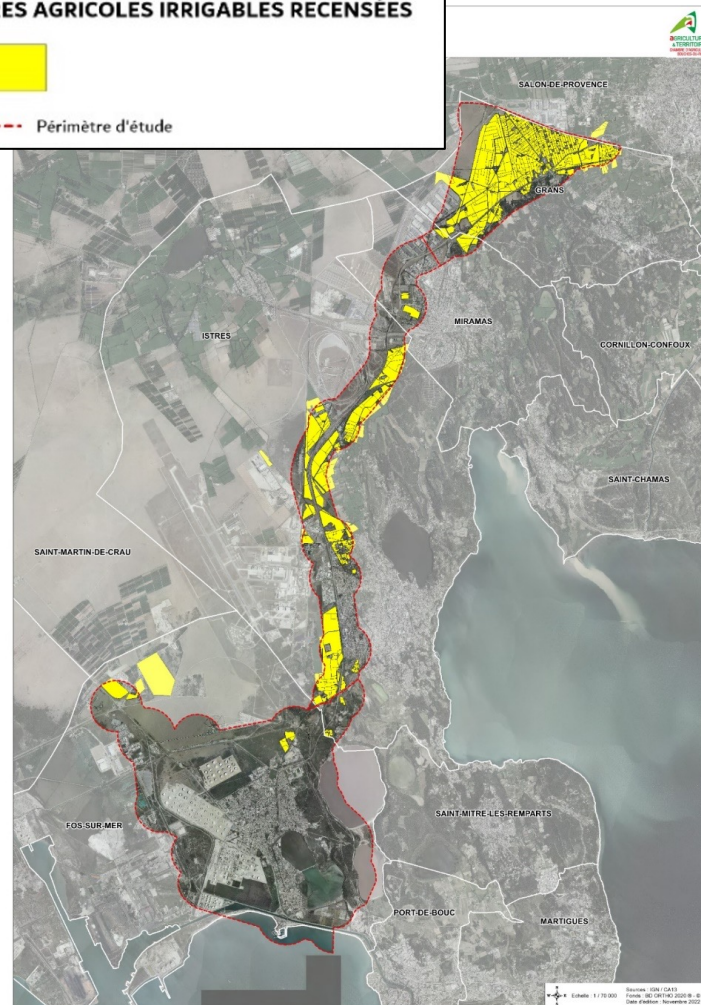
Liaison Fos-Salon - CA13 2022



## TERRES AGRICOLES IRRIGABLES RECENSÉES

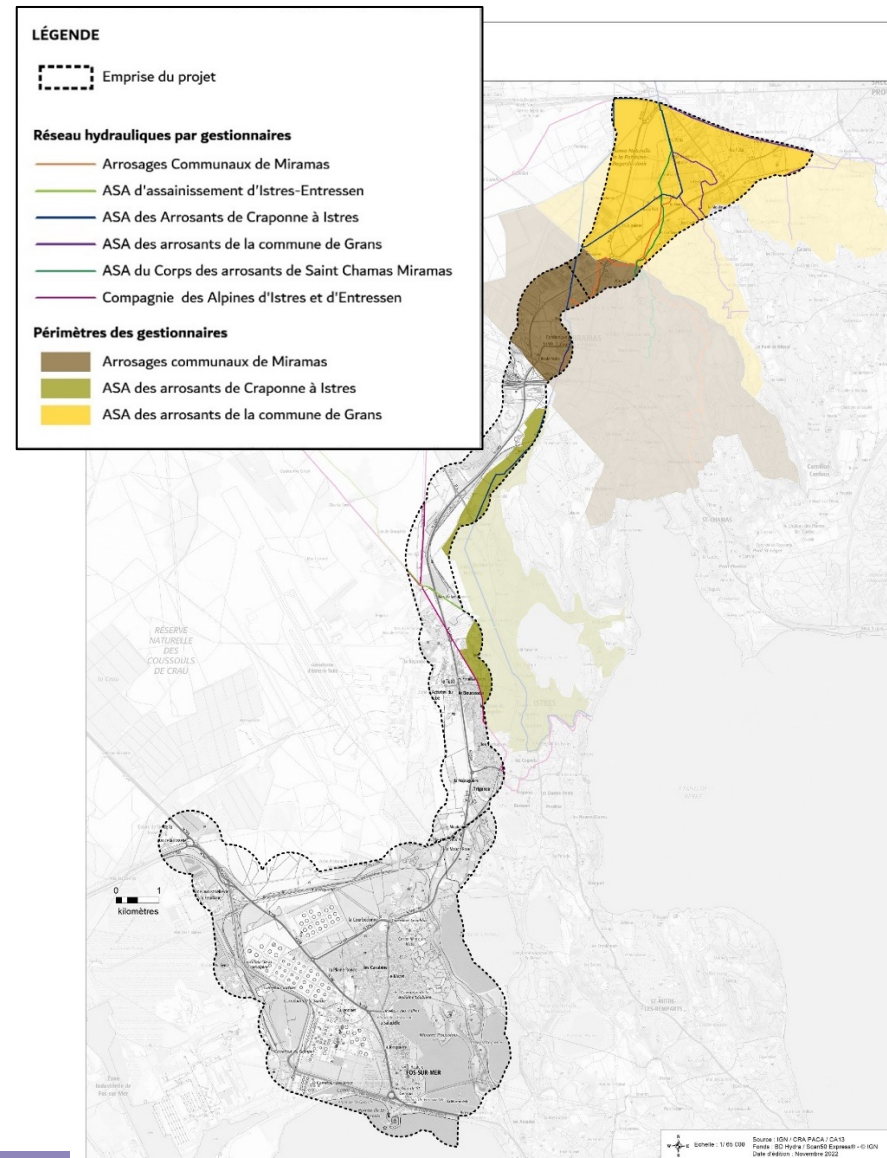


--- Périètre d'étude





- Le réseau gravitaire est géré par plusieurs ASA
- L'entretien des canaux et filioles en bon état de fonctionnement est essentiel
- Les parcelles sont aménagées de façon spécifiques pour être irriguées (orientation, pente, planéité)
- L'irrigation gravitaire permet de recharger la nappe phréatique

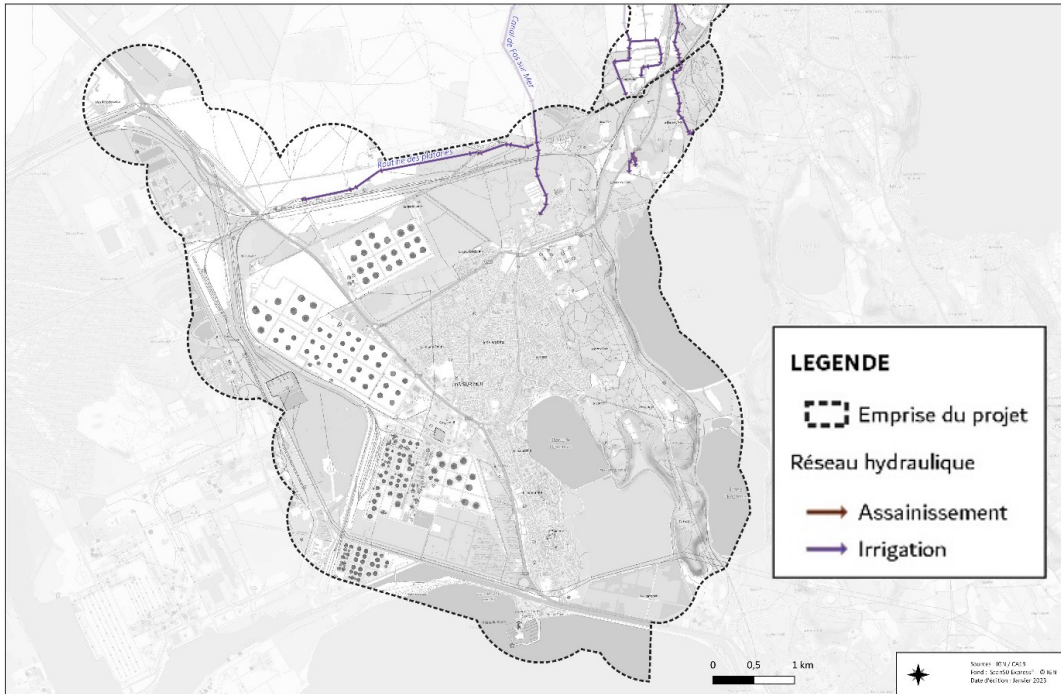




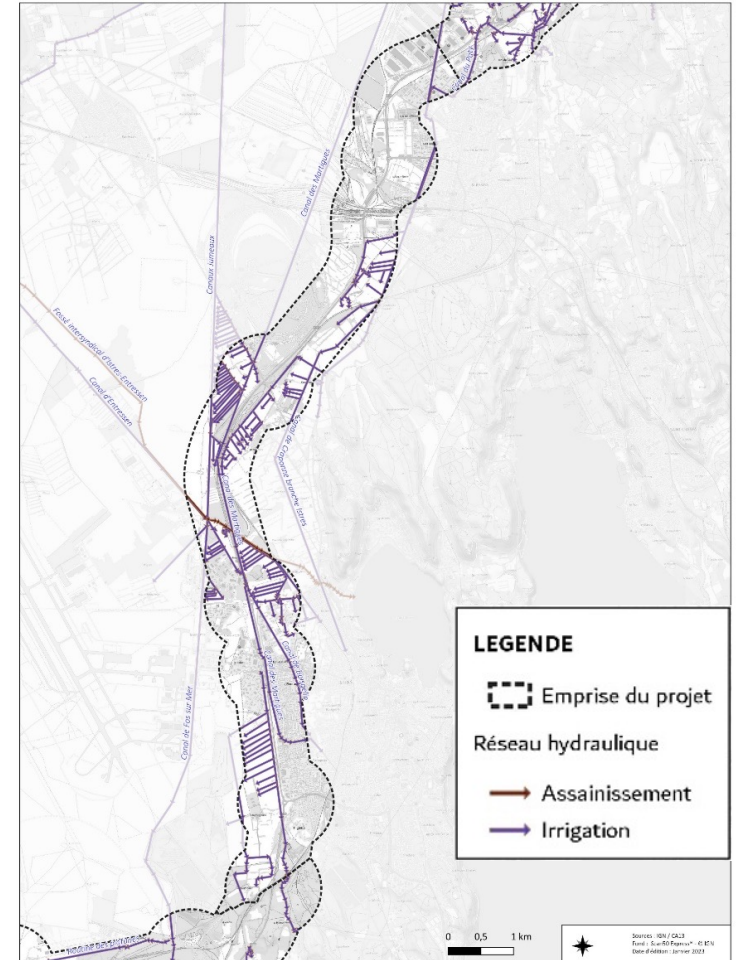
# Sections Centre, Sud, Contournement de Fos-Sur-Mer : principales caractéristiques

- **579 ha recensés comme irrigables (527 ha via un réseau collectif)**

FONCTIONNEMENT HYDRAULIQUE : ZOOM SECTION SUD  
*Liaison Fos-Salon*



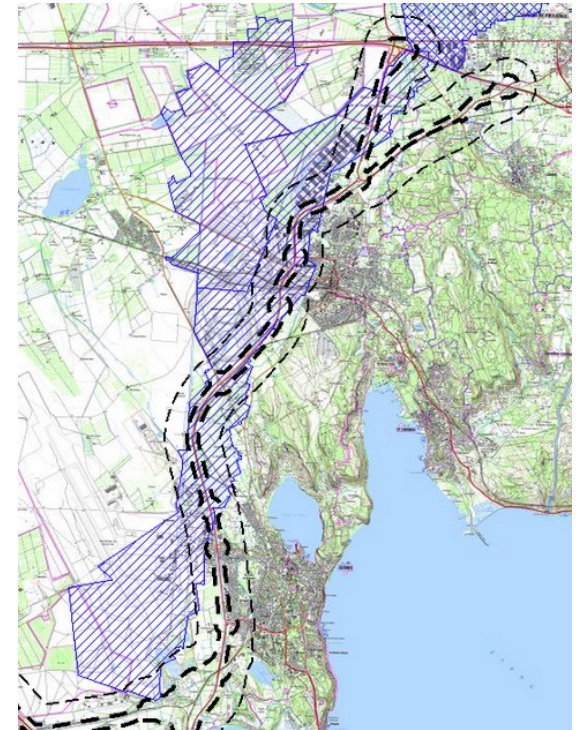
FONCTIONNEMENT HYDRAULIQUE : ZOOM SECTION CENTRE  
*Liaison Fos-Salon*





# Étude d'opportunité Phase 2 : Diagnostic nappe de Crau

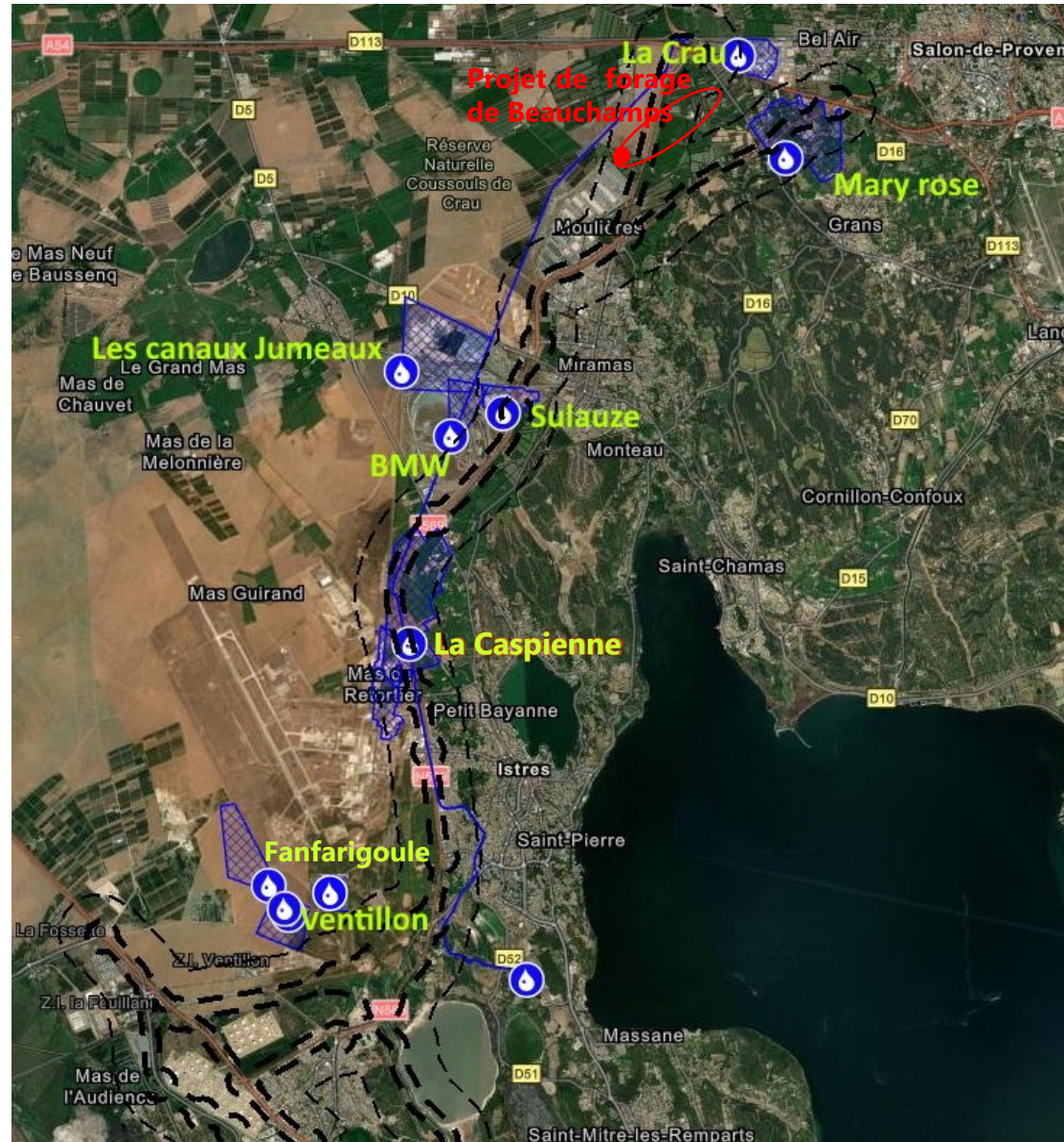
- Réunion d'échanges avec le Symcrau en 01/2023
- Récupération d'études essentielles
  - Etude Ressource Stratégique
  - Etude SINERGI : Sensibilité de la nappe aux conditions de prélèvements et de recharge & gestion de crise
- Analyse des recommandations techniques pour la protection des eaux souterraines dans les zones de sauvegarde
  - **Pour la gestion de la pollution chronique :**
    - Collecte eaux de chaussées vers un système de décantation,
    - Dimensionnement assainissement pour pluies décennales,
    - Bassins d'infiltration sur assise de sables fins ou filtre à sable en amont,
    - Interdiction : produits phytosanitaires, rejets eaux pluviales vers canaux d'irrigation et canaux d'irrigation vers réseau pluvial
  - **Pour la gestion de la pollution accidentelle :** bassin de rétention avec vanne électronique commandable à distance doublée par un système manuel





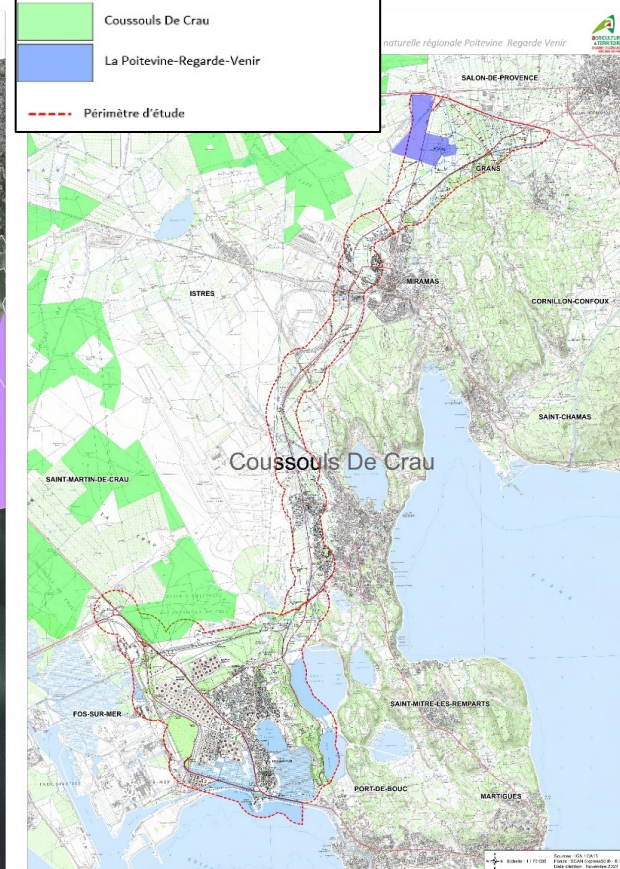
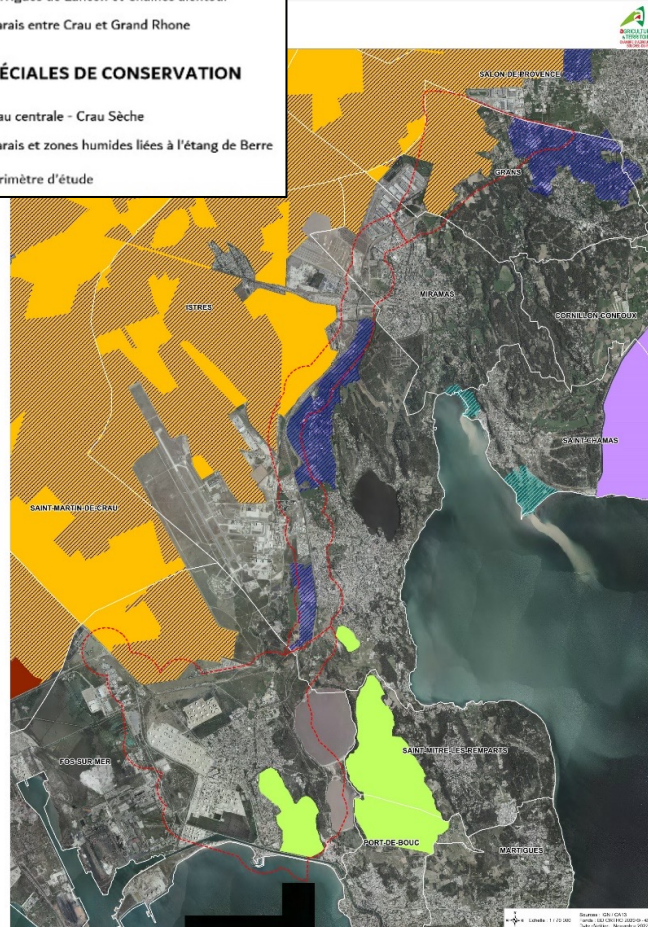
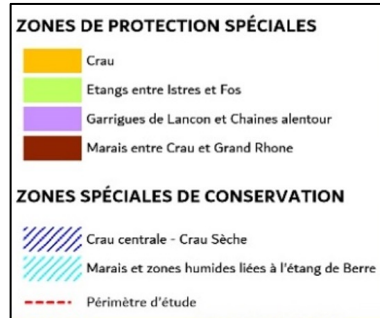
# Étude d'opportunité Phase 2 : Diagnostic eaux potables

- Captages AEP recensés :
  - Récupération des données de l'ARS et de la MAMP
  - Récupération des arrêtés de DUP des captages
  - Analyse des dispositions réglementaires pour connaître ce qui est interdit et ce qui est réglementé à l'intérieur du périmètre de protection rapprochée





# Des liens forts entre l'activité agricole et l'environnement

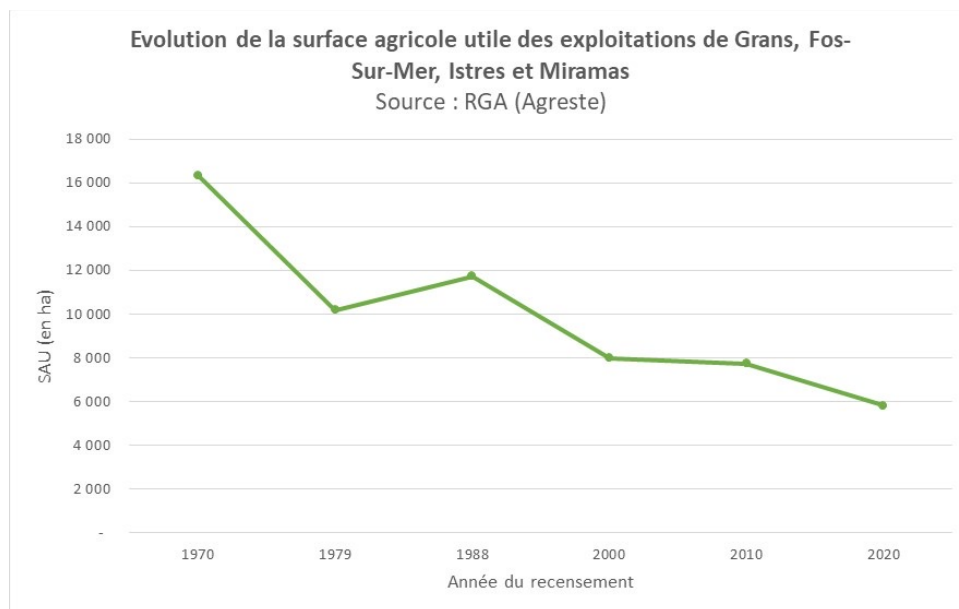


Le foin de Crau et le pastoralisme (coussoul + 4<sup>ème</sup> coupe) entretiennent des écosystèmes remarquables, reconnus par :

- les sites Natura 2000 Crau et Crau Centrale – Crau Sèche
- la RN des Coussouls de Crau
- la RR Poitevine Regarde-Venir

## • Evolution de l'agriculture

- Comme dans l'ensemble du 13, le nombre d'exploitations et la SAU diminue
  - Absence de repreneur, raisons économiques
  - Phénomène plus prononcé sur le territoire : développement industriel du territoire, aménagements urbains, commerciaux, ... touchant les espaces agricoles



Communes	Evolutions 1970 - 2020	
	Grans, Fos-Sur-Mer, Istres, Miramas	Département 13
Données RGA*		
Nombre d'exploitations	- 82 %	- 78 %
Surface Agricole Utile des exploitations (en ha)	- 64 %	- 23 %
Taille moyenne des exploitations (en ha)	+ 93 %	+ 252 %
Unités de travail agricole	- 50 %	- 58 %
Nombre d'exploitants et coexploitants	- 77 %	- 74 %

\*RGA = Recensement Général Agricole

# Principaux enjeux liés au maintien de l'agriculture

- **Activité économique, créatrice d'emplois**
  - 56 exploitations, 949 emplois, agriculture dynamique
- **Façonne les paysages et favorise la biodiversité**
  - Rôle reconnu du foin de Crau, de l'élevage ovin dans le maintien de plusieurs écosystèmes remarquables, base des sites Natura 2000
- **Contribue à alimenter les nappes phréatiques**
  - Rôle de l'irrigation gravitaire et du maillage dense du réseau hydraulique
- **Activités soumises à de fortes contraintes :**
  - Contraintes économiques
  - Contraintes territoriales : plusieurs projets d'aménagements ont impacté l'agriculture au fil des ans d'où une diminution des surfaces et la difficulté pour les exploitants à s'agrandir ou s'installer



# Questions ou clarifications ?



Durée : 5 mn



5

# Travail participatif



Durée : 60 mn







**Dans un 1<sup>er</sup> temps, enrichir et compléter les enjeux identifiés dans les diagnostics**

- **Sur :**

- Les parcelles agricoles recensées
- Les accès et cheminement agricoles
- Les zones de captages et réseaux d'irrigation recensés

**Dans un 2<sup>ème</sup> temps, définir les critères d'évaluation des enjeux agricoles et hydrauliques en lien avec les faisceaux de variantes**

# Étude d'opportunité Phase 2 : Etude des variantes

- **Enjeux de construction des variantes pris en compte pour définir précisément leurs caractéristiques techniques**
  - Réduction du profil en travers de la 2x2 voies
  - Adaptations du référentiel routier à appliquer
  - Réduction des emprises sur le foncier des exploitations agricoles
  - Réduction des effets sur les accès aux exploitations
  - Réduction des effets sur les itinéraires techniques utilisés par les exploitants agricoles
  - Évitement des parcelles irriguées et irrigables en culture de foin de Crau



- **2 espaces de travail** qui travaillent en parallèle et successivement sur :
  - L'enrichissement des enjeux agricoles et hydrauliques identifiés
  - La définition des critères d'évaluation des enjeux agricoles et hydrauliques en lien avec les faisceaux de variantes
- Sur chaque espace de travail :
  - **Des documents supports** sont présentés
  - **1 référent technique** est présent pour répondre aux questions
  - **1 hôte de table** prend note des contributions des participants
- Consignes de travail
  - Prendre connaissance des éléments identifiés et recensés sur les cartographies
  - **Compléter ou enrichir les éléments identifiés et recensés**

- **Chaque sous-groupe travaille successivement sur :**
  - Les parcelles agricoles recensées
  - Les accès et cheminement agricoles
  - Les zones de captages et réseaux d'irrigation recensés



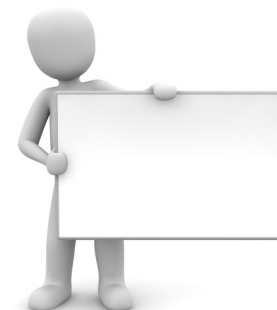
**Durée : 20 mn**



- **Chaque sous-groupe travaille sur :**
  - Les critères d'évaluation des enjeux agricoles et hydrauliques en lien avec les faisceaux de variantes



**Durée : 15 mn**





## Partage collectif des contributions

**Chaque hôte de table partage à l'ensemble des participants les contributions de sa table**

Le partage se fait sans jugement ou débat, uniquement des questions de clarification si nécessaire

**Des compléments ou clarification sur ce qui a été restitué ?**



**Durée : 30 mn**





## 6 Suites et clôture de la séance

 Durée : 5 mn



# Les suites

Date	Étape
30 mai	<ul style="list-style-type: none"> <li>• Groupe de travail déplacements, services et climat                             <ul style="list-style-type: none"> <li>○ Salle des mariages, mairie de Miramas</li> </ul> </li> </ul>
21 mars	<ul style="list-style-type: none"> <li>• Groupe de travail risques technologiques et industriels                             <ul style="list-style-type: none"> <li>○ Maison de la mer Fos-sur-Mer</li> </ul> </li> </ul>
16 mai	<ul style="list-style-type: none"> <li>• Groupe de travail sur la conception des variantes de la section Sud et du contournement de Fos-sur-Mer                             <ul style="list-style-type: none"> <li>○ Maison de la mer Fos-sur-Mer</li> </ul> </li> </ul>
23 mai	<ul style="list-style-type: none"> <li>• Groupe de travail milieux naturels et démarche ERC territorialisée                             <ul style="list-style-type: none"> <li>○ Salle des mariages, mairie de Miramas</li> </ul> </li> </ul>
Juin → automne	<ul style="list-style-type: none"> <li>• Séquence 3 de concertation : comparaison des variantes</li> </ul>

**Formulez une contribution suite à cet atelier ou posez vos questions au maître d'ouvrage sur le site internet du projet :**

**<https://www.liaison-fos-salon.com>**





**Retrouvez toute l'actualité  
du projet sur le site internet**

<https://www.liaison-fos-salon.com>



**Merci de votre attention**

